

Keystone Modul mit HDMI™ Doppel-Buchse

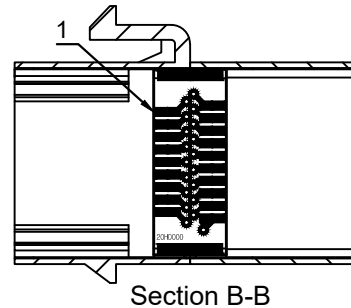
- zum Einbau in Keystone-Patchpanels mit bis zu 24 Ports, Netzwerkdosen und Gehäuse
- HDMI™-A-Buchsen mit vergoldeten Anschlüssen und 19-Pin-Kontaktierung

Anschlüsse:	2x HDMI™-Buchse (Typ A)
Datenübertragungsrate:	max. 18 Gbit/s
Auflösung:	max. 4K Ultra HD 2160p (60 Hz)
Material Gehäuse:	ABS
Nennstrom:	0,5 A
Nennspannung:	40 V max.
Kontaktwiderstand:	30 MΩ
Isolationswiderstand:	100 MΩ
Betriebstemperatur:	-20 °C to 85 °C
Lagertemperatur:	-20 °C to 65 °C

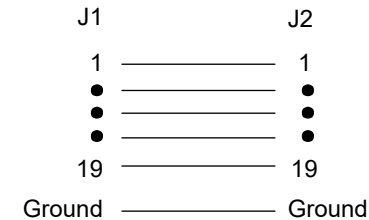
HDMI™ Keystone Module with 2x HDMI™ Jack Socket

- for installation in Keystone-Patchpanels with 24 ports, Ethernet wall sockets and housings
- HDMI™ type A jack sockets with gold-plated connectors and 19-pin receptacle

Connectors:	2 HDMI™ female (Type A)
Data transmission rate:	max. 18 Gbit/s
Resolution:	max. 4K Ultra HD 2160p (60 Hz)
Material housing:	ABS
Rated current:	0.5 A
Rated voltage:	40 V max.
Contact resistance:	30 MΩ
Insulation resistance:	100 MΩ
Operating temperature:	-20 °C to 85 °C
Storage temperature:	-20 °C to 65 °C



Anschluss diagramm / Wiring diagram



Änderungen

Datum	Name	gez.:	Datum	Name
		gez.:	29.06.2022	ir
		gepr.:	29.06.2022	aw
		Norm:		
Änderungen vorbehalten / Subject to change				

Bezeichnung
NET Keystone HDMI Jack/Jack



Blatt

1/1

Zeichnungs-Nr.:

90856

von