

# 02

# PRODUCT NEWS

- + HDMI™-Audio-Extractor
- + HDMI™-Umschaltbox 2 auf 1
- + USB-C™-auf-USB-C™-Textilkabel mit Metallsteckern
- + Keystone-Modul RJ45 CAT 6A, STP, Slim
- + Keystone-Modul RJ45 CAT 6A, Slim & Short
- + Keystone-Modul HDMI™ 8K @ 60 Hz
- + Outdoor-Aufputzdose IP44, 2x Keystone-Ports
- + Bewegungsmelder, verschiedene Ausführungen
- + Kabellose LED-Tischleuchte, Größe S, 25 cm



wentronic



# PRODUCT NEWS

# ÜBERSICHT

HDMI™-  
Audio-Extractor



HDMI™-  
Umschaltbox 2 auf 1



USB-C™-auf-USB-C™-  
Textilkabel  
mit Metallsteckern



Keystone-Modul RJ45  
CAT 6A, STP,  
Slim



Keystone-Modul RJ45  
CAT 6A,  
Slim & Short



Keystone-Modul  
HDMI™  
8K @ 60 Hz



Outdoor-Aufputz-  
dose IP44,  
2x Keystone-Ports



Bewegungsmelder,  
verschiedene Aus-  
führungen



Kabellose  
LED-Tischleuchte,  
Größe S, 25 cm





# HDMI™-Audio-Extractor

4K @ 30 Hz



4K @ 30 Hz    Plug & Play

HDMI™-Converter für beste digitale und analoge Klangqualität, perfekt zur Übertragung auf Geräte ohne eigenen HDMI™-Anschluss, z. B. Kopfhörer, Hi-Fi-System, Soundbar oder Fernseher

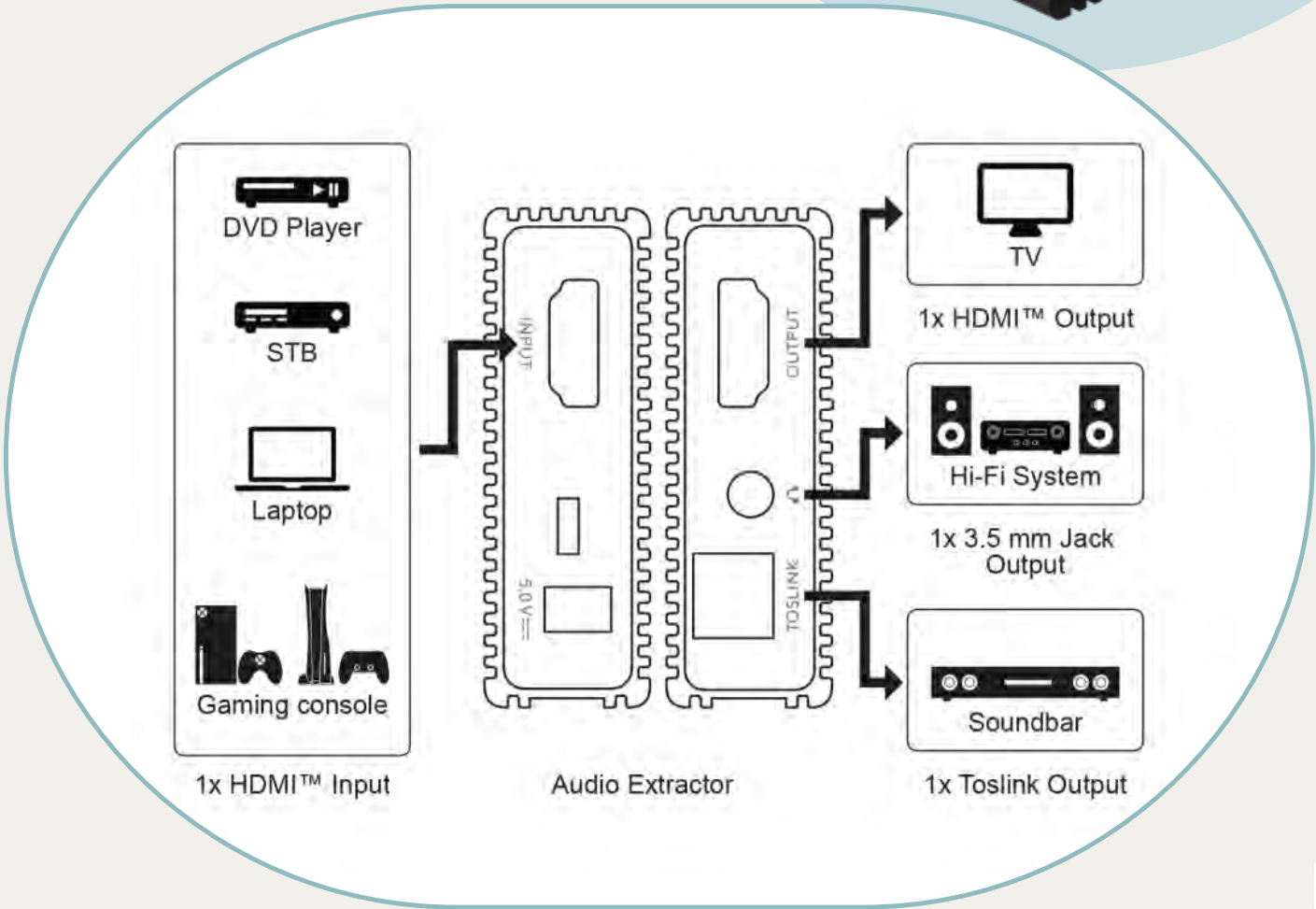
Der HDMI™-Sound-Splitter wandelt das eingehende, digitale HDMI™-Audiosignal in ein analoges Stereosignal für angeschlossene Endgeräte um

Über den HDMI™-Ausgang erzielt der HDMI™-Audio-Splitter eine Videoauflösung von max. 4K2K @ 30 Hz und unterstützt außerdem 3D

Plug & Play sorgt für einfaches Anschließen des S/PDIF-Splitters ohne Installation zusätzlicher Treiber

Das stabile Aluminiumgehäuse leitet Hitze ab und ermöglicht durch die rückseitige Anordnung der Anschlüsse ein optimales Kabelmanagement

Mit vergoldeten Anschlüssen für Korrosionsschutz und bestmögliche Signalübertragung



				Verpackung: Bulk					
Verfügbarkeit	Art.-Nr.	EAN	UVP	Stk./Umkarton	Stk./VPE	Länge	Breite	Höhe	Gewicht
● vsl. ab KW 07	79138	4040849791383	24,99 €	50	1	12,50 cm	11,60 cm	5,50 cm	0,208 kg



# HDMI™-Umschaltbox 2 auf 1

8K @ 60 Hz



8K @ 60 Hz

Plug & Play

Der HDMI™-Switch überträgt Signale von 2x Eingangsgeräten wie Spielekonsole, Laptop oder Blu-ray-Player auf 1x Endgerät wie Fernseher, Monitor oder Beamer

Hochauflösend: Der HDMI™-Verteiler 2 In 1 Out unterstützt Auflösungen bis zu 8K @ 60 Hz, 3D-Inhalte und HDCP

2 Eingänge, 1 Display: Per Knopfdruck wird entweder Eingang 1 oder Eingang 2 auf das Ausgabledisplay gespiegelt

Das komfortable Umschalten an der HDMI™-Weiche erspart häufiges Umstecken der Kabel und schont die Anschlüsse

Reduzierter Kabelsalat zwischen Xbox, PlayStation und Fernseher: Statt zwei lange Kabel mit dem Display zu verbinden, genügt ein langes zwischen Umschaltbox und TV

Die HDMI™-Switchbox 2x1 wird über den integrierten USB-C™-Anschluss mit Strom versorgt (Kabel nicht inklusive)

Hinweis: Der HDMI™-Umschalter funktioniert nicht als Splitter!



				Verpackung: Bulk					
Verfügbarkeit	Art.-Nr.	EAN	UVP	Stk./Umkarton	Stk./VPE	Länge	Breite	Höhe	Gewicht
● vsl. ab KW 07	77791	4040849777912	24,99 €	100	1	9,00 cm	8,00 cm	5,00 cm	0,090 kg



# USB-C™-auf-USB-C™-Textilkabel mit Metallsteckern

60 W, 3 A, elegantes und extrarobustes Verbindungskabel für Geräte mit USB-C™-Anschluss



60 W480 Mbit/s0,15 m

Das Goobay USB-C™-Ladekabel für superschnelles Laden mit 60 W

Mit 0,15 m Länge ist das USB-C™-Ladekabel ideal für die einfache Verbindung zwischen Smartphone und Powerbank oder Autoladebuchse und Smartphone

Perfekt auch für Daten: Das USB-C™-Kabel schafft Hi-Speed-Datenübertragungen bis 480 Mbit/s (USB 2.0)

Durch die verstärkten Metallstecker und den Textilmantel ist das USB-C™-auf-USB-C™-Kabel extrem strapazierfähig und langlebig

Der geflochtene Textilmantel des Goobay Typ-C-Ladekabels bietet eine angenehme Haptik und ist schonend auf sensiblen Oberflächen

Das USB-Kabel Typ-C ist universell kompatibel mit Smartphones, Apple iPhone, PC, Laptop, Tablet etc. und unterstützt die Ladefunktion beim Apple MacBook



					Verpackung: Retail Box					
Verfügbarkeit	Kabellänge	Art.-Nr.	EAN	UVP	Stk./Umkarton	Stk./VPE	Länge	Breite	Höhe	Gewicht
● vsl. ab KW 07	0,15 m	79559	4040849795596	3,99 €	240	1	14,50 cm	7,50 cm	2,50 cm	0,024 kg





# Keystone-Modul RJ45 CAT 6A, STP, Slim

16,6 mm breit, Krokodil-Typ, Schneidklemme für werkzeugfreie LSA-Montage



CAT 6A

RJ45

STP

Slim

CAT-6A-Keystone-Modul im Slim-Design mit 16,6 mm Breite für eine platzsparende Installation im Patchpanel – nie wieder Platzprobleme beim Einsetzen mehrerer Module nebeneinander

Die farbige Front vereinfacht die Identifizierung der einzelnen Verbindungen in einer strukturierten Verkabelung

STP-geschirmte RJ45-Kupplung mit robustem Zink-Druckgussgehäuse für eine einwandfreie Übertragung von Netzwerksignalen

Das Modul ist für Power over Ethernet (PoE+) gemäß IEEE 802.3at geeignet und unterstützt 10-Gigabit-Ethernet-Anwendungen bei 500 MHz

Perfekt für die Kabelkonfektionierung im Patchpanel oder Schaltschrank und in der strukturierten Gebäudeverkabelung

Die feldkonfektionierbare RJ45-Buchse ist für Volldraht (solid) und für Litzendraht (stranded) geeignet



goobay®

Der rückwärtige RJ45-Anschluss ist TIA 568A/B farbkodiert

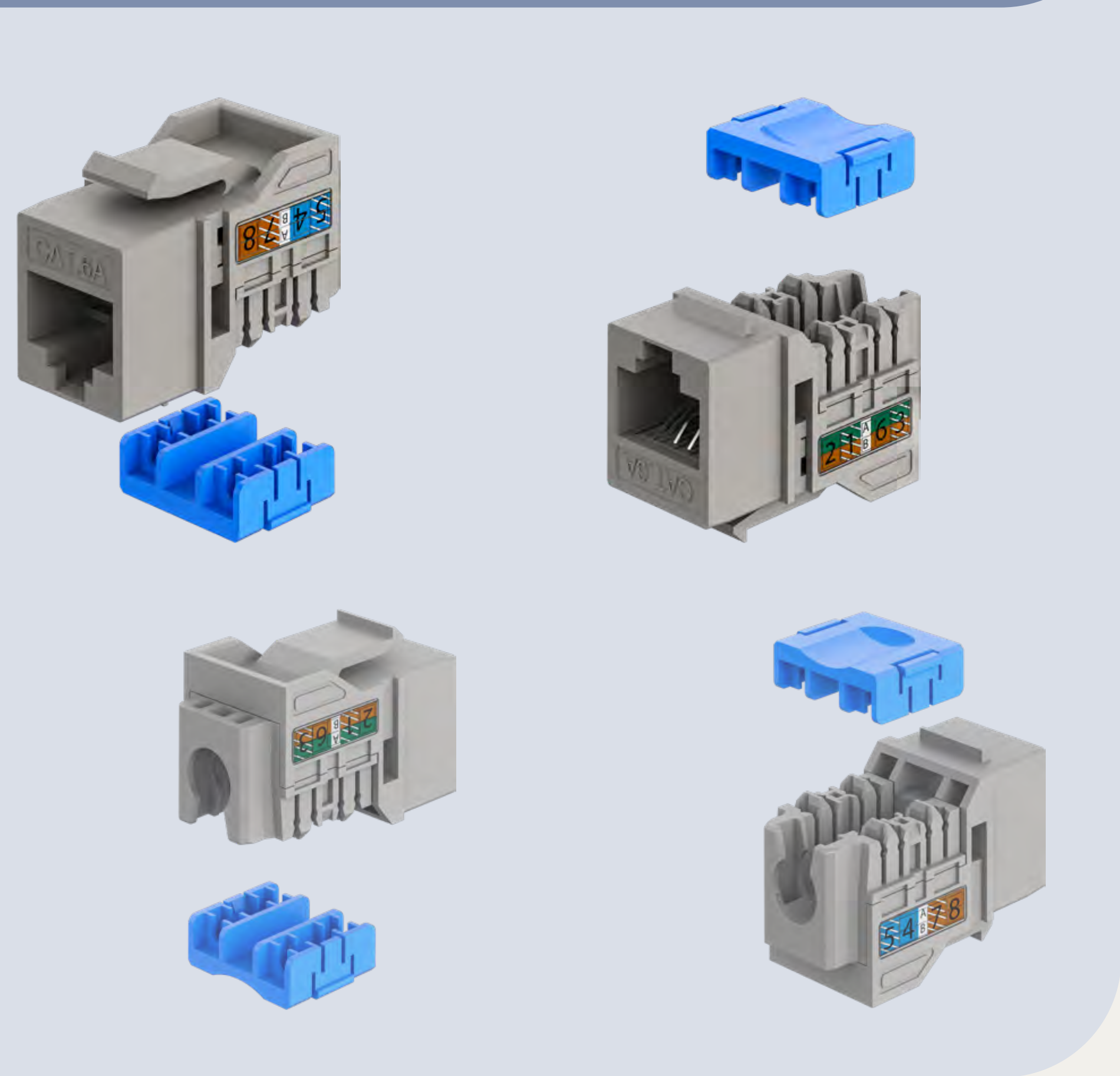


					Verpackung: Bulk					
Verfügbarkeit	Farbe	Art.-Nr.	EAN	UVP	Stk./Umkarton	Stk./VPE	Länge	Breite	Höhe	Gewicht
● vsl. ab KW 13	● schwarz	77943	4040849779435	6,99 €	500	1	10,00 cm	6,00 cm	2,30 cm	0,023 kg
● vsl. ab KW 13	● blau	77944	4040849779442	6,99 €	500	1	10,00 cm	6,00 cm	2,30 cm	0,023 kg
● vsl. ab KW 13	● grün	77945	4040849779459	6,99 €	500	1	10,00 cm	6,00 cm	2,30 cm	0,023 kg
● vsl. ab KW 13	● hellgrau	77946	4040849779466	6,99 €	500	1	10,00 cm	6,00 cm	2,30 cm	0,023 kg
● vsl. ab KW 13	● orange	77947	4040849779473	6,99 €	500	1	10,00 cm	6,00 cm	2,30 cm	0,023 kg
● vsl. ab KW 13	● rot	77948	4040849779480	6,99 €	500	1	10,00 cm	6,00 cm	2,30 cm	0,023 kg
● vsl. ab KW 13	● weiß	77949	4040849779497	6,99 €	500	1	10,00 cm	6,00 cm	2,30 cm	0,023 kg
● vsl. ab KW 13	● gelb	77950	4040849779503	6,99 €	500	1	10,00 cm	6,00 cm	2,30 cm	0,023 kg



# Keystone-Modul RJ45 CAT 6A, UTP, Slim & Short

16,5 mm breit, 29 mm tief, Schneidklemme für werkzeugfreie LSA-Montage



- CAT 6A
- RJ45
- UTP
- Slim
- Kurz

CAT-6A-Keystone-Modul im Slim-Design mit 16,5 mm Breite für eine platzsparende Installation im Patchpanel – nie wieder Platzprobleme beim Einsetzen mehrerer Module nebeneinander

Mit nur 29 mm Länge reduziert das Modul die hinter dem Panel benötigte Tiefe – praktisch im Netzwerkschrank und Umgebungen, in denen Kabel nicht zu weit abstehen dürfen

Schnelle und einfache Installation: Nach dem Auflegen der einzelnen Adern wird die Abdeckung einfach und ohne Kraftaufwand festgedrückt (Schneidklemme TIA 568A/B farbkodiert)

STP-geschirmte RJ45-Kupplung mit robustem Zink-Druckgussgehäuse für eine einwandfreie Übertragung von Netzwerksignalen

Das Modul ist für Power over Ethernet (PoE+) gemäß IEEE 802.3at geeignet und unterstützt 10-Gigabit-Ethernet-Anwendungen bei 500 MHz

Perfekt für die Kabelkonfektionierung im Patchpanel oder Schaltschrank und in der strukturierten Gebäudeverkabelung

Die feldkonfektionierbare RJ45-Buchse ist für Volldraht (solid) und für Litzendraht (stranded) geeignet



				Verpackung: Bulk					
Verfügbarkeit	Art.-Nr.	EAN	UVP	Stk./Umkarton	Stk./VPE	Länge	Breite	Höhe	Gewicht
● vsl. ab KW 13	77951	4040849779510	6,49 €	500	1	10,00 cm	6,00 cm	1,70 cm	0,008 kg



# Keystone-Modul RJ45 CAT 6A, STP, Slim & Short, Erdungsklemme

14,5 mm breit, 29 mm tief, Krokodil-Typ, Schneidklemme für werkzeugfreie LSA-Montage



CAT 6A

RJ45

STP

Slim

Kurz

CAT-6A-Keystone-Modul im Slim-Design mit 14,5 mm Breite für eine platzsparende Installation im Patchpanel – nie wieder Platzprobleme beim Einsetzen mehrerer Module nebeneinander

Mit nur 29 mm Länge reduziert das Modul die hinter dem Panel benötigte Tiefe – praktisch im Netzwerkschrank und Umgebungen, in denen Kabel nicht zu weit abstehen dürfen

Schnelle und einfache Installation ohne Kabelbinder: Nach dem Zuklappen des Moduls wird die Rückseite einfach und ohne Kraftaufwand herunter gedrückt (Schneidklemme TIA 568A/B farbkodiert)

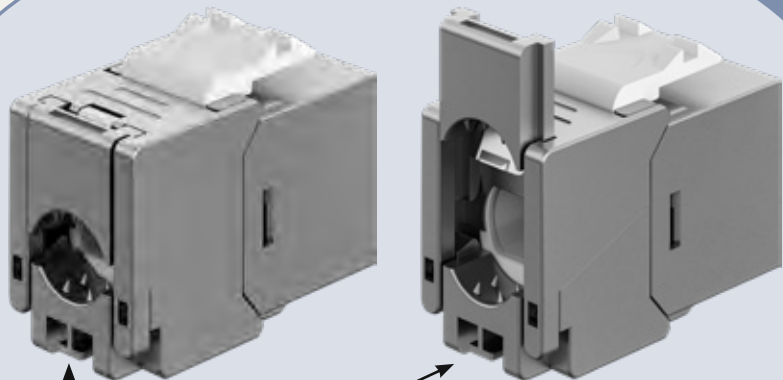
Das Modul ist für Power over Ethernet (PoE+) gemäß IEEE 802.3at geeignet und unterstützt 10-Gigabit-Ethernet-Anwendungen bei 500 MHz

STP-geschirmte RJ45-Kupplung mit robustem Zink-Druckgussgehäuse für eine einwandfreie Übertragung von Netzwerksignalen

Perfekt für die Kabelkonfektionierung im Patchpanel oder Schaltschrank und in der strukturierten Gebäudeverkabelung

Die feldkonfektionierbare RJ45-Buchse ist für Volldraht (solid) und für Litzendraht (stranded) geeignet

goobay®



Erdungsklemme



Verpackung: Bulk

Verfügbarkeit	Art.-Nr.	EAN	UVP	Stk./Umkarton	Stk./VPE	Länge	Breite	Höhe	Gewicht
● vsl. ab KW 15	77942	4040849779428	7,49 €	500	1	10,00 cm	6,00 cm	2,40 cm	0,016 kg



# Keystone-Modul HDMI™ 8K @ 60 Hz

HDMI™-A-Buchse > HDMI™-A-Buchse



8K @ 60 Hz

2x HDMI™

Keystone-Modul mit 2x vertikal ausgerichteten HDMI™-Buchsen zum Anschluss von in der Wand verlegten HDMI™-Kabeln

Auch geeignet zum Einbau in Keystone-Patchpanels, Netzwerk-dosen und Gehäuse

Das Modul ermöglicht eine hochauflösende, digitale Bildübertragung mit Ultra HD bei bis zu 8K @ 60 Hz/4K @ 120 Hz (abwärtskompatibel) und eine Datenrate von bis zu 48 Gbit/s

Perfekt für den Anschluss von Heimkino-Anlagen, Projektoren, Blu-ray-Playern oder Spielekonsolen wie die PlayStation oder Xbox

Durch die weiße Farbe fügt sich der HDMI™-Adapter unauffällig in Keystone-Wandplatten und -Gehäuse ein

Vergoldete Kontakte beugen Korrosion vor und sorgen für besondere Langlebigkeit

Gehäusematerial: Kunststoff



				Verpackung: Bulk					
Verfügbarkeit	Art.-Nr.	EAN	UVP	Stk./Umkarton	Stk./VPE	Länge	Breite	Höhe	Gewicht
● vsl. ab KW 14	70812	4040849708121	7,99 €	500	1	33,40 cm	17,20 cm	28,90 cm	0,006 kg



# Outdoor-Aufputzdose IP44, 2x Keystone-Ports

wasserfeste Anschlussdose inkl. Kabeldurchführung und Keystone-Halterung, ohne Modul



CAT 6A

2x RJ45

IP44

Aufputzdose mit 2x Leerports für Keystone-Module, ideal für den Einsatz in Feuchträumen und Außenbereichen (IP44), z. B. in Garten, Keller oder Garage

Gerade Kabelführung in der Box für einen 180°-Auslass des Kabels

Mit zwei universellen Keystone-Ports: Passend für alle standardisierten Keystone-Module, von RJ45 für CAT-Kabel bis zu USB oder Sat-Antenne

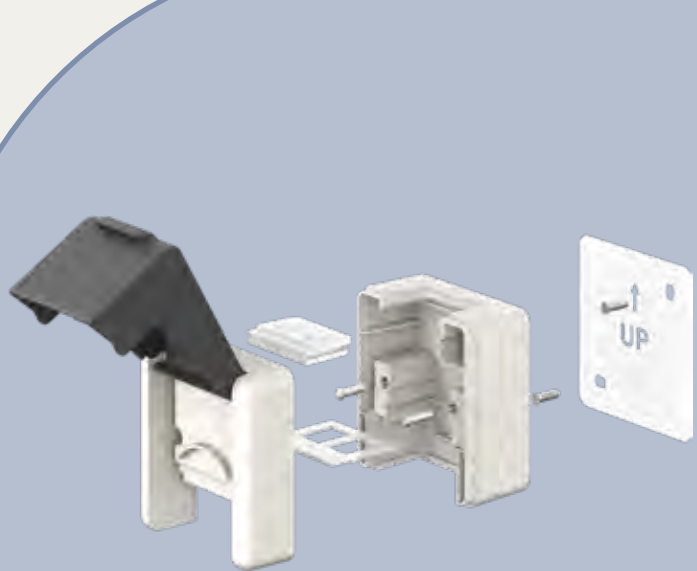
Der Deckel der Box lässt sich (für den Gebrauch) einfach auf und zu klappen, bei Bedarf können zwei Aussparungen für einen dauerhaften Kabeldurchlass herausgebrochen werden

Das Gehäuse wird mit Schrauben an der Wand fixiert (Montagematerial inklusive)

Mit Sichtfenster zur Beschriftung der einzelnen Anschlüsse für eine optimale Kabelorganisation

Maße Gehäuse: 76,3 x 81,4 x 57 mm

goobay®



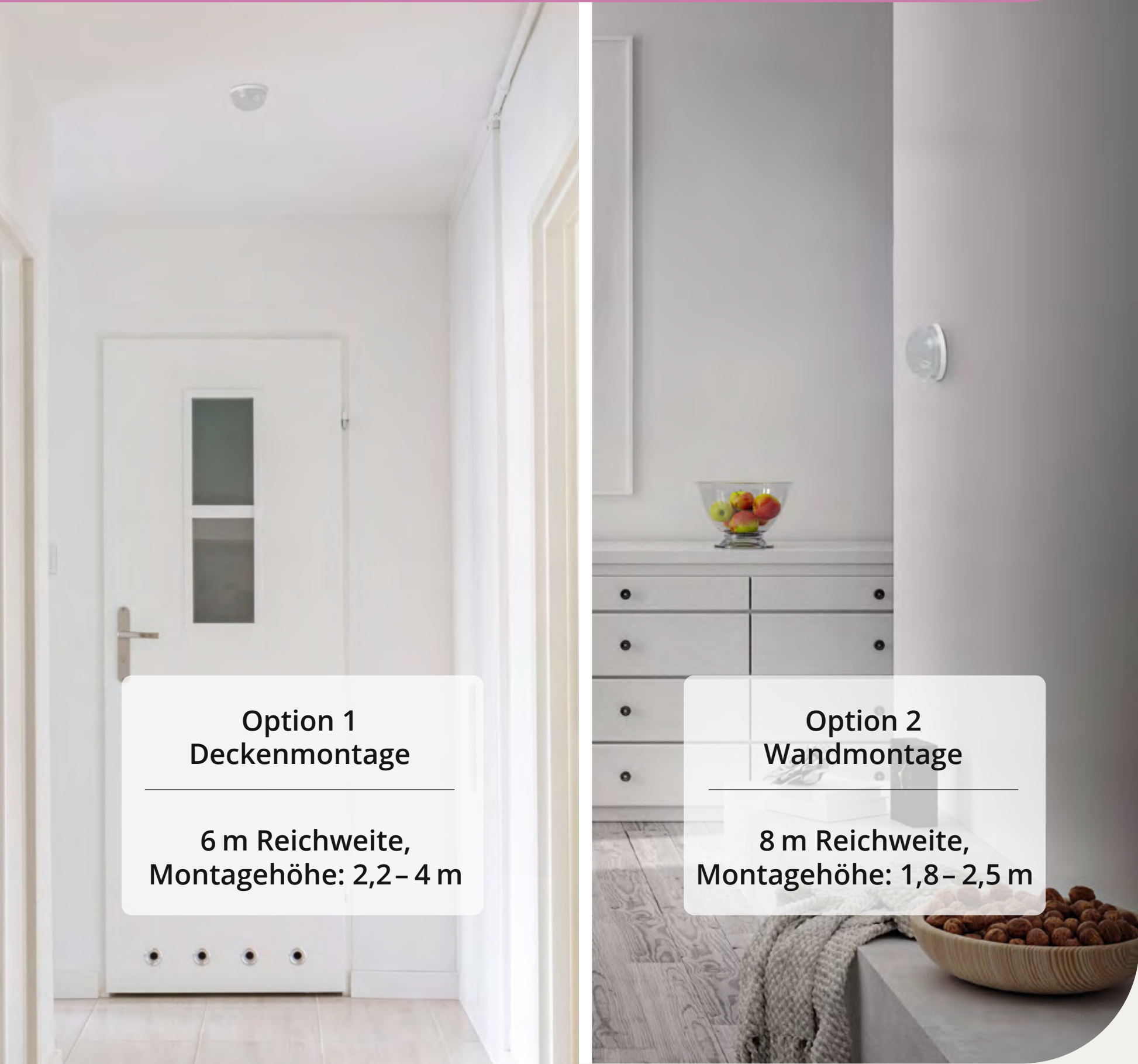
Verpackung: Bulk

Verfügbarkeit	Art.-Nr.	EAN	UVP	Stk./Umkarton	Stk./VPE	Länge	Breite	Höhe	Gewicht
● vsl. ab KW 15	79169	4040849791697	8,99 €	60	1	16,00 cm	15,00 cm	5,90 cm	0,137 kg



# Mini-Bewegungsmelder

zur Unterputz-Deckenmontage, 360°-Erfassung,  
6 m/8 m Reichweite, für innen (IP20), LED-geeignet



Option 1  
Deckenmontage

6 m Reichweite,  
Montagehöhe: 2,2– 4 m

Option 2  
Wandmontage

8 m Reichweite,  
Montagehöhe: 1,8– 2,5 m

IP20

↻ 360°

6 m/8 m

PIR-Sensor

Der Sensor hat 8 m Reichweite bei Wandmontage und 6 m bei Deckenmontage

Lichtempfindlichkeit (3 lx bis 2000 lx) und Abschaltverzögerung (10 s bis 8 min) lassen sich hinter der Blende einfach und stufenlos per Drehregler einstellen

Für den Anschluss von LED-Beleuchtung und Energiesparlampen bis 400 W sowie Glühlampen bis 800 W geeignet

Mit losen Kabelenden und zwei Befestigungsösen an der Controllereinheit zum einfachen Festschrauben in Unterputzdosen, in der Decke oder Hohlwand

Mit einem Erfassungswinkel von 360° ideal für die Unterputz-Deckenmontage, Installationshöhe Wand: 1,80 m bis 2,50 m, Installationshöhe Decke: 2,20 m bis 4 m

Der PIR-Sensor reagiert auf die Bewegung von Menschen oder Tieren und aktiviert bei Dunkelheit die angeschlossene Beleuchtung

Ersetzt den Lichtschalter und schaltet berührungslos: Besonders praktisch in Räumen, die mit vollen Händen betreten werden, z. B. Flure oder Hauswirtschaftsräume



				Verpackung: Retail Box					
Verfügbarkeit	Art.-Nr.	EAN	UVP	Stk./Umkarton	Stk./VPE	Länge	Breite	Höhe	Gewicht
● vsl. ab KW 06	79604	4040849796043	9,99 €	50	1	11,00 cm	5,00 cm	5,00 cm	0,075 kg





# Bewegungsmelder

zur Unterputz-Wandmontage, 160°-Erfassung,  
9 m Reichweite, für innen (IP20)



- IP20
- 160°
- 9 m
- PIR-Sensor

Durch den Schalter mit den 3 Modi An, Aus und PIR wahlweise als Bewegungsmelder oder als regulärer Lichtschalter verwendbar

Lichtempfindlichkeit (3 lx bis 2000 lx) und Abschaltverzögerung (10 s bis 7 min) lassen sich hinter der Blende einfach und stufenlos per Drehregler einstellen

Für den Anschluss von LED-Beleuchtung und Energiesparlampen bis 200 W sowie Glühlampen bis 500 W geeignet

Ideal für die horizontale und vertikale Montage in Unterputz- oder Hohlwanddose, Installationshöhe: 1,00 bis 1,80 m

Perfekt für LED-Beleuchtung als Teil von Hausautomation oder Sicherheitssystemen im Innenbereich (Schutzart IP20)

Der PIR-Sensor reagiert auf die Bewegung von Menschen oder Tieren und aktiviert bei Dunkelheit die angeschlossene Beleuchtung

Ersetzt den Lichtschalter und schaltet berührungslos: Besonders praktisch in Räumen, die mit vollen Händen betreten werden, z. B. Flure oder Hauswirtschaftsräume

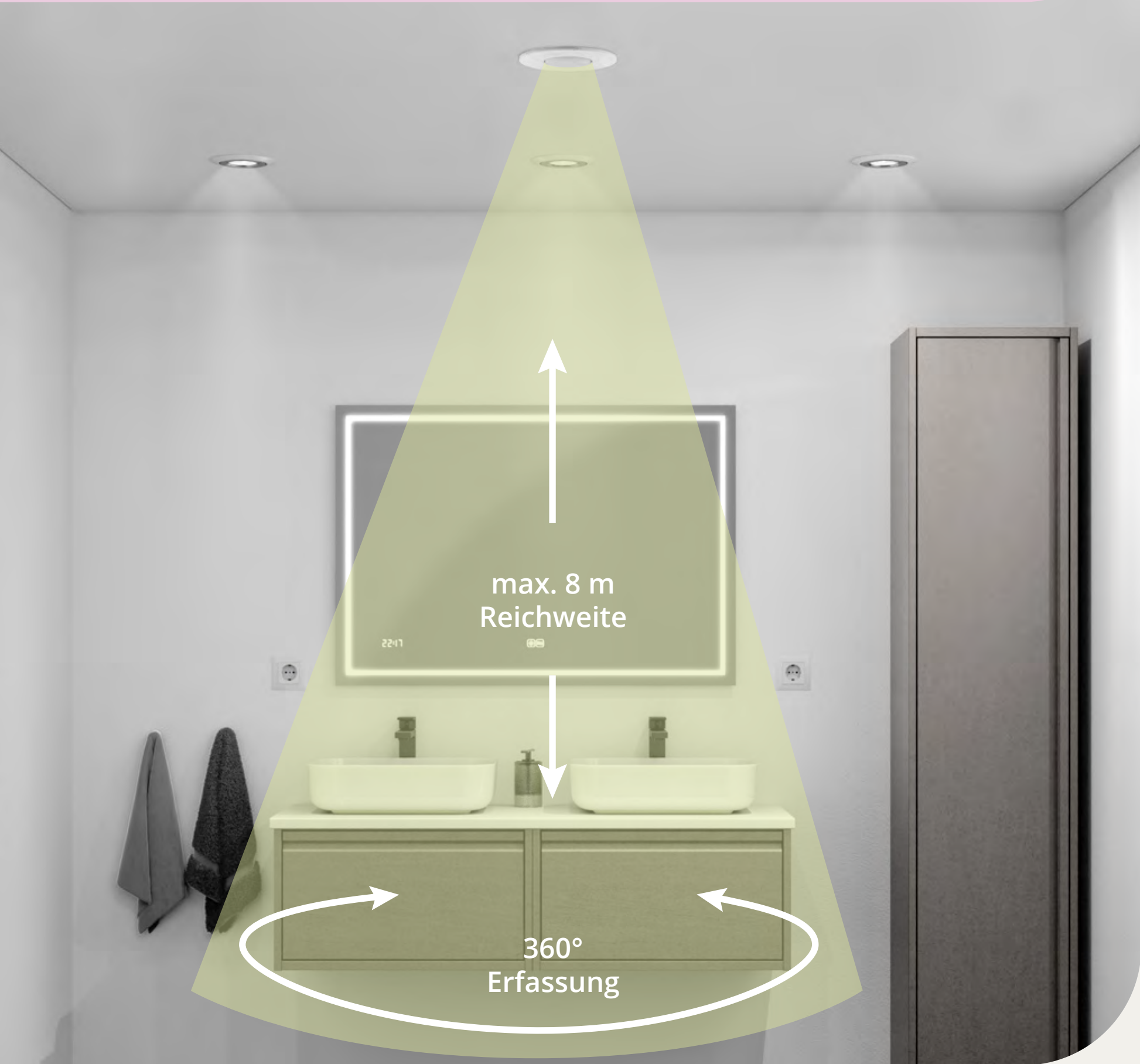


				Verpackung: Retail Box					
Verfügbarkeit	Art.-Nr.	EAN	UVP	Stk./Umkarton	Stk./VPE	Länge	Breite	Höhe	Gewicht
● vsl. ab KW 06	79603	4040849796036	11,99 €	40	1	11,00 cm	8,50 cm	5,20 cm	0,113 kg



# Bewegungsmelder Compact

zur Unterputz-Deckenmontage, 360°-Erfassung,  
8 m Reichweite, für innen (IP20), LED-geeignet



- IP20
- ↻ 360°
- 8 m
- PIR-Sensor

Lichtempfindlichkeit (3 lx bis 2000 lx) und Abschaltverzögerung (10 s bis 15 min) lassen sich einfach und stufenlos per Drehregler einstellen

Dezenter Look, komfortable Bedienung: Die Drehregler für Lichtempfindlichkeit und Abschaltverzögerung liegen unter der verschiebbaren Blende, um die Einstellungen jederzeit anzupassen – ohne Ausbauen, ohne Werkzeug

Für den Anschluss von LED-Beleuchtung und Energiesparlampen bis 600 W sowie Glühlampen bis 1200 W geeignet

Mit einem Erfassungswinkel von 360° ideal für die Unterputz-Deckenmontage, Installationshöhe: 1,80 m bis 4 m

Perfekt für LED-Beleuchtung als Teil von Hausautomation oder Sicherheitssystemen im Innenbereich (Schutzart IP20)

Der PIR-Sensor reagiert auf die Bewegung von Menschen oder Tieren und aktiviert bei Dunkelheit die angeschlossene Beleuchtung

Ersetzt den Lichtschalter und schaltet berührungslos: Besonders praktisch in Räumen, die mit vollen Händen betreten werden, z. B. Flure oder Hauswirtschaftsräume

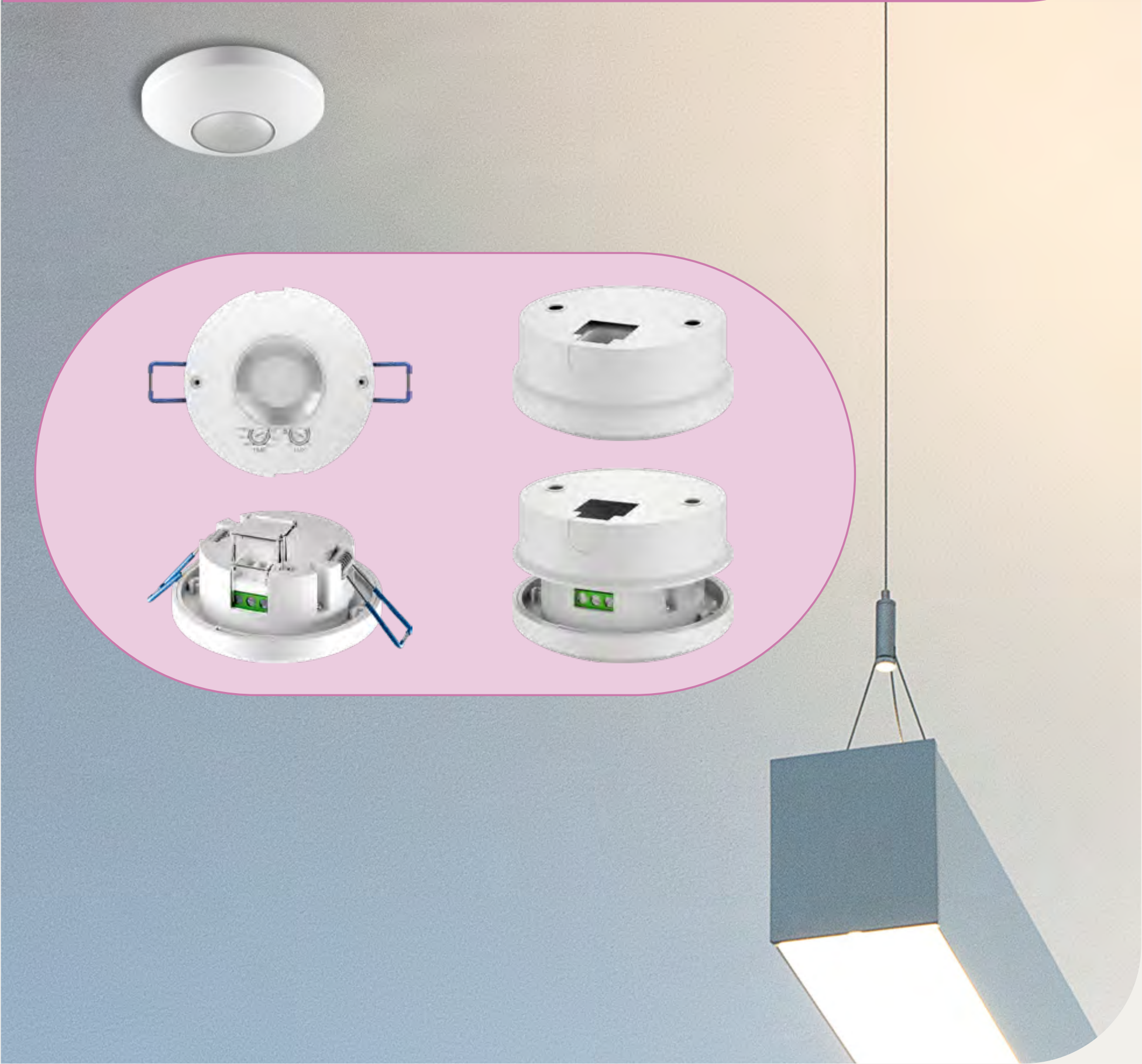


				Verpackung: Retail Box					
Verfügbarkeit	Art.-Nr.	EAN	UVP	Stk./Umkarton	Stk./VPE	Länge	Breite	Höhe	Gewicht
● vsl. ab KW 06	79598	4040849795985	11,99 €	40	1	11,00 cm	8,50 cm	6,00 cm	0,112 kg



# Bewegungsmelder 2in1

zur Aufputz- und Unterputzmontage, 360°-Erfassung, 8 m Reichweite, für innen (IP20), LED-geeignet



- IP20
- ↻ 360°
- 8 m
- PIR-Sensor

Als flexible 2in1-Lösung zur Unterputz- und Aufputzmontage geeignet, inklusive Klammern und Baldachin für die jeweiligen Montageoptionen

Lichtempfindlichkeit (3 lx bis 2000 lx) und Abschaltverzögerung (10 s bis 15 min) lassen sich hinter der abnehmbaren Blende einfach und stufenlos per Drehregler einstellen

Dezenter Look, komfortable Bedienung: Die Drehregler für Lichtempfindlichkeit und Abschaltverzögerung liegen unter der abnehmbaren Blende, um die Einstellungen jederzeit anzupassen – ohne Ausbauen, ohne Werkzeug

Für den Anschluss von LED-Beleuchtung und Energiesparlampen bis 600 W sowie Glühlampen bis 1200 W geeignet

Mit einem Erfassungswinkel von 360° ideal für die Unterputz-Deckenmontage, Installationshöhe: 2,20 m bis 4 m

Perfekt für LED-Beleuchtung als Teil von Hausautomation oder Sicherheitssystemen im Innenbereich (Schutzart IP20)

Der PIR-Sensor reagiert auf die Bewegung von Menschen oder Tieren und aktiviert bei Dunkelheit die angeschlossene Beleuchtung



				Verpackung: Retail Box					
Verfügbarkeit	Art.-Nr.	EAN	UVP	Stk./Umkarton	Stk./VPE	Länge	Breite	Höhe	Gewicht
● vsl. ab KW 06	79602	4040849796029	13,99 €	40	1	11,00 cm	9,00 cm	6,50 cm	0,145 kg



# Bewegungsmelder Slim

zur Aufputz-Deckenmontage, 360°-Erfassung,  
8 m Reichweite, für innen (IP20), LED-geeignet



- Slim
- IP20
- ↻ 360°
- 8 m
- PIR-Sensor
- 2,5 cm flach

Dezenter Look, komfortable Bedienung: Die Blende lässt sich einfach abdrehen, um Lichtempfindlichkeit und Abschaltverzögerung auch nach der Installation anzupassen – ohne Ausbauen, ohne Schrauben

Lichtempfindlichkeit (3 lx bis 2000 lx) und Abschaltverzögerung (10 s bis 15 min) lassen sich hinter der abnehmbaren Blende einfach und stufenlos per Drehregler einstellen

Perfekt für LED-Beleuchtung als Teil von Hausautomation oder Sicherheitssystemen im Innenbereich

Ersetzt den Lichtschalter und schaltet berührungslos: Besonders praktisch in Räumen, die mit vollen Händen betreten werden, z. B. Flure oder Hauswirtschaftsräume

Für den Anschluss von LED-Beleuchtung und Energiesparlampen bis 400 W sowie Glühlampen bis 800 W geeignet

Mit einem Erfassungswinkel von 360° ideal für die Aufputz-Deckenmontage, Installationshöhe: 2,20 m bis 4 m

Der PIR-Sensor reagiert auf die Bewegung von Menschen oder Tieren und aktiviert bei Dunkelheit die angeschlossene Beleuchtung



Extraflache Aufputzmontage



				Verpackung: Retail Box					
Verfügbarkeit	Art.-Nr.	EAN	UVP	Stk./Umkarton	Stk./VPE	Länge	Breite	Höhe	Gewicht
● vsl. ab KW 06	79605	4040849796050	14,99 €	40	1	11,00 cm	10,70 cm	4,00 cm	0,132 kg



# Bewegungsmelder, neigbar

zur Aufputz-Wandmontage, 140°-Erfassung,  
12 m Reichweite, für außen (IP44), LED-geeignet



- IP44
- ↔ 140°
- 12 m
- Infrarot-Sensor
- ± 90° neigbar

Flexible Einstellung: Der Infrarot-Sensor ist für die optimale Ausrichtung um jeweils 90° nach oben und unten neigbar

Lichtempfindlichkeit (3 lx bis 2000 lx) und Abschaltverzögerung (10 s bis 15 min) lassen sich einfach und stufenlos per Drehregler auf der Unterseite einstellen

Für den Anschluss von LED-Beleuchtung und Energiesparlampen bis 600 W sowie Glühlampen bis 1200 W geeignet

Ideal für die Aufputz-Wandmontage (Montagematerial enthalten), Installationshöhe: 1,80 m bis 2,5 m

Spritzwasserschutz nach Schutzart IP44 und damit auch in Außenbereichen und Feuchträumen verwendbar

Der PIR-Sensor reagiert auf die Bewegung von Menschen oder Tieren und aktiviert bei Dunkelheit die angeschlossene Beleuchtung

Ersetzt den Lichtschalter und schaltet berührungslos: Praktisch zur Überwachung von Außenbereichen wie Carport, Hauseingang, Einfahrt oder Garten, für Hausautomation oder Sicherheitssysteme



Verpackung: Retail Box

Verfügbarkeit	Farbe	Art.-Nr.	EAN	UVP	Stk./Umkarton	Stk./VPE	Länge	Breite	Höhe	Gewicht
● vsl. ab KW 06	● schwarz	79590	4040849795909	9,99 €	30	1	11,00 cm	9,00 cm	9,00 cm	0,192 kg
● vsl. ab KW 06	● weiß	79589	4040849795893	9,99 €	30	1	11,00 cm	9,00 cm	9,00 cm	0,192 kg



# Bewegungsmelder, neigbar/schwenkbar

zur Aufputz-Wandmontage, 180°-Erfassung,  
12 m Reichweite, für außen (IP44), LED-geeignet



- IP44
- ↺ 180°
- 12 m
- PIR-Sensor
- neigbar
- schwenkbar

Flexible Einstellung: Der Infrarot-Sensor ist für die optimale Ausrichtung dreh- und neigbar

Lichtempfindlichkeit (3 lx bis 2000 lx) und Abschaltverzögerung (10 s bis 15 min) lassen sich einfach und stufenlos per Drehregler auf der Unterseite einstellen

Für den Anschluss von LED-Beleuchtung und Energiesparlampen bis 400 W sowie Glühlampen bis 800 W geeignet

Ideal für die Aufputz-Wandmontage (Montagematerial enthalten), Installationshöhe: 1,80 m bis 2,5 m

Spritzwasserschutz nach Schutzart IP44 und damit auch in Außenbereichen und Feuchträumen verwendbar

Der PIR-Sensor reagiert auf die Bewegung oder Tieren und aktiviert bei Dunkelheit die angeschlossene Beleuchtung

Ersetzt den Lichtschalter und schaltet berührungslos: Praktisch zur Überwachung von Außenbereichen wie Carport, Hauseingang, Einfahrt oder Garten, für Hausautomation oder Sicherheitssysteme



					Verpackung: Retail Box					
Verfügbarkeit	Farbe	Art.-Nr.	EAN	UVP	Stk./Umkarton	Stk./VPE	Länge	Breite	Höhe	Gewicht
● vsl. ab KW 06	● schwarz	79592	4040849795923	11,99 €	40	1	11,00 cm	8,50 cm	6,00 cm	0,142 kg
● vsl. ab KW 06	● weiß	79591	4040849795916	11,99 €	40	1	11,00 cm	8,50 cm	6,00 cm	0,142 kg



## 2-Bereichs-Bewegungsmelder, neigbar/schwenkbar

zur Aufputz-Wandmontage, 180°/360° Erfassung, 12 m Reichweite, für außen (IP44), LED-geeignet



- ✓ Unterseitige und frontale Erfassung
- ✓ Kein toter Winkel unter dem Detektor

IP44

↔ 180°/360°

12 m

PIR-Sensor

neigbar

schwenkbar

Doppelt flexibel: Mit 2 Infrarot-Sensoren für die horizontale (180°) und vertikale Detektion (360°). Für die optimale Ausrichtung ist das Kopfgelenk dreh- und neigbar.

Lichtempfindlichkeit (3 lx bis 2000 lx) und Abschaltverzögerung (10 s bis 15 min) lassen sich einfach und stufenlos per Drehregler auf der Unterseite einstellen

Für den Anschluss von LED-Beleuchtung und Energiesparlampen bis 600 W sowie Glühlampen bis 1200 W geeignet

Ideal für die Aufputz-Wandmontage (Montagematerial enthalten), Installationshöhe: 1,80 m bis 2,50 m

Spritzwasserschutz nach Schutzart IP44 und damit auch in Außenbereichen und Feuchträumen verwendbar

Der PIR-Sensor reagiert auf die Bewegung von Menschen oder Tieren und aktiviert bei Dunkelheit die angeschlossene Beleuchtung



Ersetzt den Lichtschalter und schaltet berührungslos: Praktisch zur Überwachung von Außenbereichen wie Carport, Hauseingang, Einfahrt oder Garten, für Hausautomation oder Sicherheitssysteme

					Verpackung: Retail Box					
Verfügbarkeit	Farbe	Art.-Nr.	EAN	UVP	Stk./Umkarton	Stk./VPE	Länge	Breite	Höhe	Gewicht
• vsl. ab KW 06	● schwarz	79597	4040849795978	15,99 €	40	1	11,00 cm	8,50 cm	6,00 cm	0,146 kg
• vsl. ab KW 06	● weiß	79593	4040849795930	15,99 €	40	1	11,00 cm	8,50 cm	6,00 cm	0,146 kg



# Kabellose LED-Tischleuchte, Größe S, 25 cm

mit Touch-Steuerung, 150 lm, warmweiß (3000 K)



kabellos

warmweiß

dimmbar

IP44

Die Leuchte beeindruckt mit ihrer raffinierten Touch-Bedienung und dem integrierten Akku, durch den sie überall kabellos und flexibel einsetzbar ist

Mit ihrem modernen Design fügt sich die Lampe in jedes Interieur ein: Als Wohnzimmer- oder Nachttischlampe, als Hingucker im Büro oder als Tischleuchte in der Gastronomie

Durch leichtes Antippen der Oberseite wechselt die LED-Lampe zwischen drei Helligkeitsstufen und dem Off-Modus

Der hochwertige 18650 Lithium-Akku sorgt für besondere Langlebigkeit und eine exzellente Laufzeit von bis zu 5 Std./ 100 % Leuchtkraft und bis zu 12 Std./gedimmt auf 20 %

Dank Spritzwasserschutz (Schutzart IP44) ist die Tischlampe auch perfekt für die Terrasse, den Balkon oder den Garten geeignet

Lampenschirm und -fuß sind aus robustem Metall gefertigt - für einen festen Stand ohne Umkippen und eine lange Lebensdauer

Inkl. USB-Ladekabel (0,5 m, USB-C™ auf USB-A) für einfaches Laden per USB-Ladegerät, Laptop oder Powerbank



goobay®



Verpackung: Retail Box

Verfügbarkeit	Farbe	Art.-Nr.	EAN	UVP	Stk./Umkarton	Stk./VPE	Länge	Breite	Höhe	Gewicht
● vsl. ab KW 07	● schwarz	77675	4040849776755	10,99 €	12	1	12,00 cm	10,50 cm	8,00 cm	0,440 kg
● vsl. ab KW 07	● weiß	77676	4040849776762	10,99 €	12	1	12,00 cm	10,50 cm	8,00 cm	0,440 kg
● vsl. ab KW 07	● grün	77677	4040849776779	10,99 €	12	1	12,00 cm	10,50 cm	8,00 cm	0,440 kg
● vsl. ab KW 07	● beige	77678	4040849776786	10,99 €	12	1	12,00 cm	10,50 cm	8,00 cm	0,440 kg



Unser Grundsatz

**„Jedes Geschäft ist dann  
ein gutes, wenn beide  
Partner zufrieden sind.“**



# wentronic

**Wir freuen uns  
über Ihr Interesse.**

Benötigen Sie Unterstützung in der  
Vermarktung dieser Produkte? Geben  
Sie uns einfach ein Zeichen und los geht's.

Wentronic GmbH  
Pillmannstraße 12  
38112 Braunschweig  
Tel/Fax: +49 (0)531-21058-0 /-22  
[www.wentronic.com](http://www.wentronic.com)