

01

PRODUCT NEWS

- + Wireless Powerbank für Apple Watch 2.500 mAh
- + Ultraflexibles CAT-6A-Patchkabel U/UTP (LSZH-TPE)
- + Ultraflexibles CAT 6A Patchkabel S/FTP (LSZH-TPE)
- + Digitale Lötstation 70 W
- + Lötset Starter, 12-tlg.
- + Lötzinn bleifrei, \varnothing 0,8 mm
- + Lötwerkzeug, 6-tlg.
- + Magnetische Platinenhalter und Metallplatte
- + Magnetische Platinenhalter

wentronic

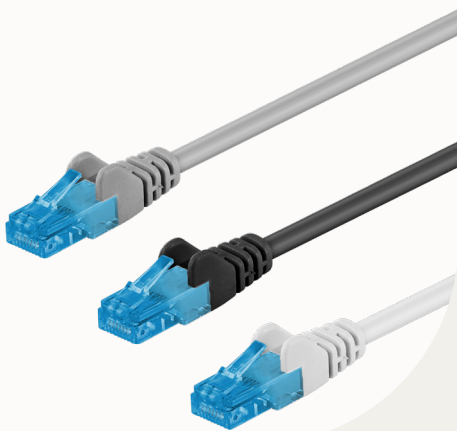
PRODUCT NEWS

ÜBERSICHT

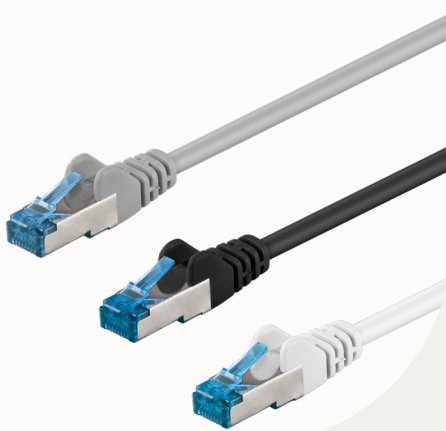
Wireless Powerbank
für Apple Watch
2.500 mAh



Ultraflexibles
CAT-6A-Patchkabel
U/UTP (LSZH-TPE)



Ultraflexibles
CAT-6A-Patchkabel
S/FTP (LSZH-TPE)



Digitale
Lötstation
70 W



Lötset
Starter,
12-tlg.



Lötzinn bleifrei,
ø 0,8 mm



Lötwerkzeug,
6-tlg.



Magnetische
Platinenhalter und
Metallplatte



Magnetische
Platinenhalter



Wireless Powerbank für Apple Watch 2.500 mAh

5 W, kompaktes Travel Essential mit Wireless-Ladetechnologie



Wireless

2.500 mAh

5 W

Einfach kabellos und induktiv laden: MagSafe-fähig und dadurch kompatibel mit allen Modellen der Apple Watch und den Apple AirPods

Unabhängig unterwegs: Die Mini-Powerbank lädt überall dort, wo kein Kabel und keine Steckdose verfügbar sind, z. B. auf dem Weg zur Arbeit, im Zug oder auf Wanderungen in der Natur

Ideale Leistung für die Apple Watch: 2.500 mAh für bis zu 8x laden (modellabhängig) – wireless mit bis zu 2,5 W und über Kabel extraschnell mit bis zu 5 W

Die gut lesbare, digitale LED-Anzeige gibt prozentgenau den Ladezustand der externen Batterie an

Sicheres Ein- und Ausschalten über den On-/Off-Knopf und automatische Abschaltung nach 10 Sekunden

Praktischer Karabinerhaken: Zur sicheren Aufbewahrung eingehakt beim Transport in der Tasche, im Rucksack oder am Schlüsselbund

Die Wiederaufladung der Powerbank erfolgt über den kombinierten USB-C™-Eingang/-Ausgang (inkl. Ladekabel USB-C™ auf USB-A, 0,3 m)



				Verpackung: Retail Box					
Verfügbarkeit	Art.-Nr.	EAN	UVP	Stk./Umkarton	Stk./VPE	Länge	Breite	Höhe	Gewicht
● vsl. ab KW 05	76253	4040849762536	19,99 €	40	1	15,50 cm	7,50 cm	2,40 cm	0,118 kg



Ultraflexibles CAT-6A-Patchkabel U/UTP

Kupferleiter (CU), halogenfreier TPE-Kabelmantel (LSZH)



CAT 6A

U/UTP

CU

LSZH-TPE

0,25–30,00 m

4

Die neue Flexibilität:
CAT-Kabel mit ultraflexiblem TPE-Außenmantel für eine einfache Handhabung und besonders effektiven LSZH-Schutz

Einfach verbunden:
Ungeschirmtes LAN-Kabel mit 2x RJ45-Anschlüssen zur Verbindung von Netzwerk-Komponenten zu Hause, im Büro, im Serverschrank etc.

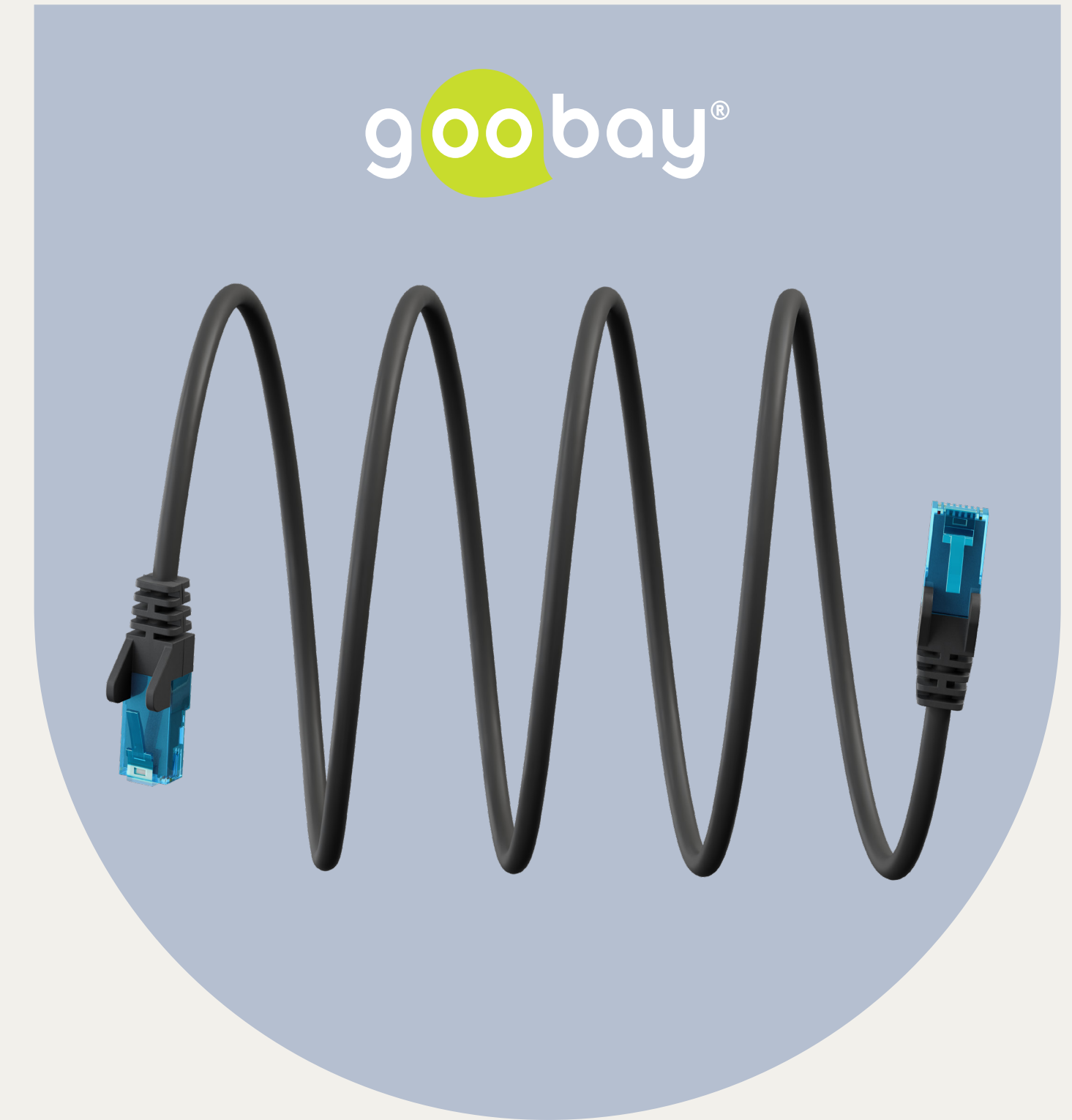
Schnell, schneller, CAT 6A:
Als CAT-6A-Netzwerkkabel geeignet für 10-Gigabit-Ethernet 10BASE-T, 100BASE-TX, 1000BASE-T, 10/100/1000/10000 Mbit/s

Hohe Qualität:
Hochwertiger Kupferleiter (CU) und mit 3µ vergoldete Kontaktflächen für eine leistungsfähige Verbindung sowie Längenangabe auf der umspritzten Slimline-Knickschutzhülle

Sicher eingerastet:
Der Rastnasenschutz am RJ45-Stecker verhindert das Verhaken oder Abbrechen der Rastnase

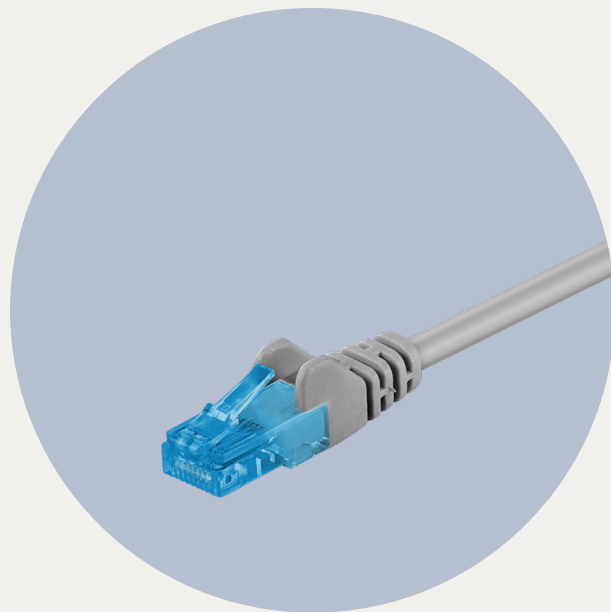
Mit LSZH überall gern gesehen:
Konform mit den geltenden Normen IEC 61034 (raucharm) und IEC 60754-2 (halogenfrei)

Das Internetkabel ist für Power over Ethernet (PoE, PoE+) geeignet

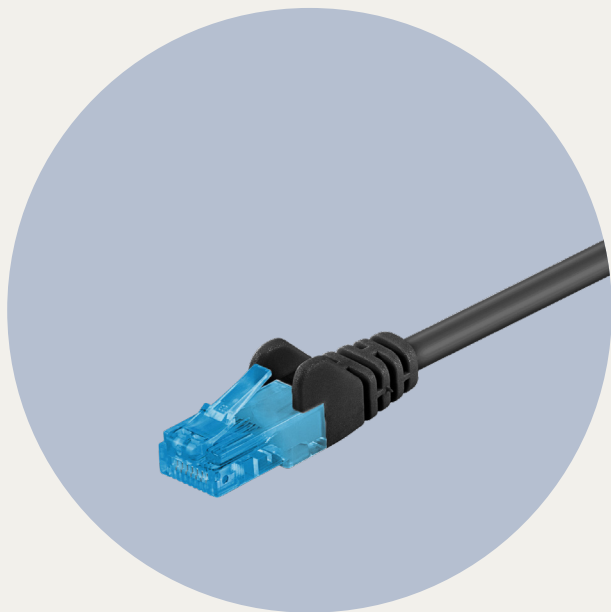


Ultraflexibles CAT-6A-Patchkabel U/UTP

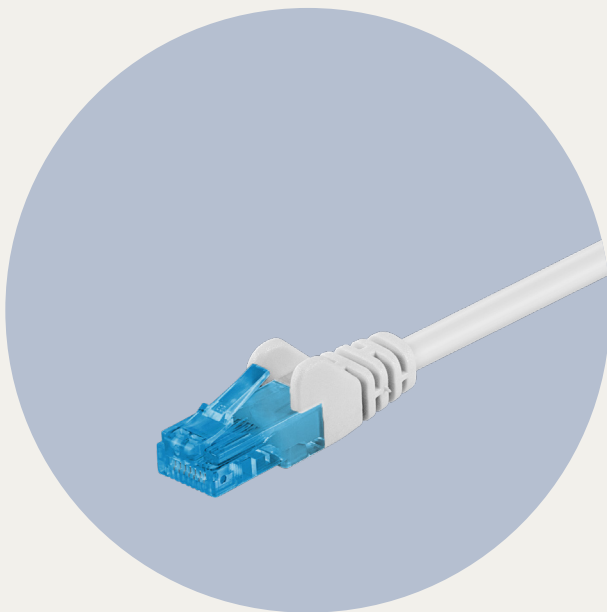
Kupferleiter (CU), halogenfreier TPE-Kabelmantel (LSZH)



Grau



Schwarz



Weiß



Verpackung: Cable Tag

Verfügbarkeit	Kabellänge	UVP				Art.-Nr.	EAN				Art.-Nr.	EAN				Art.-Nr.	EAN				Stk./Umkarton	Stk./VPE	Länge	Breite	Höhe	Gewicht
● vsl. ab KW 07	0,25 m	4,79 €				79173	4040849791734				79174	4040849791741				79175	4040849791758				600	1	27,00 cm	1,50 cm	1,30 cm	0,014 kg
● vsl. ab KW 07	0,50 m	5,29 €				79176	4040849791765				79177	4040849791772				79178	4040849791789				400	1	11,00 cm	11,00 cm	1,50 cm	0,022 kg
● vsl. ab KW 07	1,00 m	5,79 €				79179	4040849791796				79185	4040849791857				79186	4040849791864				300	1	13,00 cm	12,00 cm	1,50 cm	0,028 kg
● vsl. ab KW 07	2,00 m	6,79 €				79187	4040849791871				79188	4040849791888				79189	4040849791895				180	1	13,00 cm	12,00 cm	1,80 cm	0,045 kg
● vsl. ab KW 07	3,00 m	8,29 €				79190	4040849791901				79193	4040849791932				79194	4040849791949				120	1	14,00 cm	13,00 cm	2,00 cm	0,074 kg
● vsl. ab KW 07	5,00 m	9,99 €				79195	4040849791956				79196	4040849791963				79197	4040849791970				100	1	14,00 cm	13,00 cm	2,50 cm	0,104 kg
● vsl. ab KW 07	7,50 m	11,99 €				79214	4040849792144				79215	4040849792151				79227	4040849792274				70	1	13,50 cm	12,50 cm	3,00 cm	0,154 kg
● vsl. ab KW 07	10,00 m	14,99 €				79228	4040849792281				79229	4040849792298				79230	4040849792304				60	1	14,00 cm	13,00 cm	3,80 cm	0,202 kg
● vsl. ab KW 07	15,00 m	18,49 €				79231	4040849792311				79232	4040849792328				79233	4040849792335				30	1	15,00 cm	14,00 cm	4,60 cm	0,300 kg
● vsl. ab KW 07	20,00 m	29,99 €				79242	4040849792427				79243	4040849792434				79244	4040849792441				20	1	17,00 cm	16,00 cm	5,00 cm	0,400 kg
● vsl. ab KW 07	30,00 m	34,99 €				79245	4040849792458				79246	4040849792465				79247	4040849792472				10	1	18,00 cm	17,00 cm	5,10 cm	0,610 kg

Ultraflexibles CAT-6A-Patchkabel S/FTP (PiMF)

Kupferleiter (CU), halogenfreier TPE-Kabelmantel (LSZH)



CAT 6A

S/FTP

CU

LSZH-TPE

0,25–30,00 m

6

Die neue Flexibilität:
CAT-Kabel mit ultraflexiblem TPE-Außenmantel für eine einfache Handhabung und besonders effektiven LSZH-Schutz

Einfach verbunden:
Doppelt geschirmtes LAN-Kabel mit 2x RJ45-Anschlüssen zur Verbindung von Netzwerk-Komponenten zu Hause, im Büro, im Serverschrank etc.

Schnell, schneller, CAT 6A:
Als CAT-6A-Netzwerkkabel geeignet für 10-Gigabit-Ethernet 10BASE-T, 100BASE-TX, 1000BASE-T, 10/100/1000/10000 Mbit/s

S/FTP-Gesamtschirmung:
Aluminium-Folienschirmung um die einzelnen Adernpaare (PiMF) und Aluminium-Geflechschirmung unter dem Kabelmantel

Hohe Qualität:
Hochwertiger Kupferleiter (CU) und mit 3µ vergoldete Kontaktflächen für eine leistungsfähige Verbindung sowie Längenangabe auf der umspritzten Slimline-Knickschutztülle

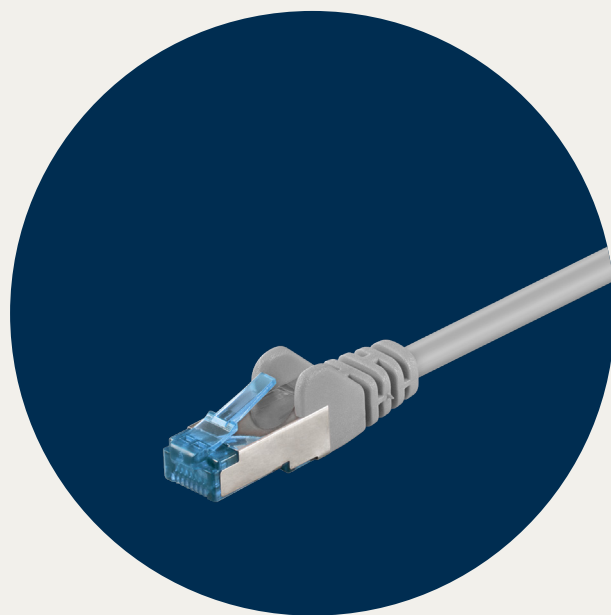
Mit LSZH überall gern gesehen:
Konform mit den geltenden Normen IEC 60332-1 (schwer entflammbar), IEC 61034 (raucharm) und IEC 60754-2 (halogenfrei)

Das Internetkabel ist für Power over Ethernet (PoE, PoE+) geeignet

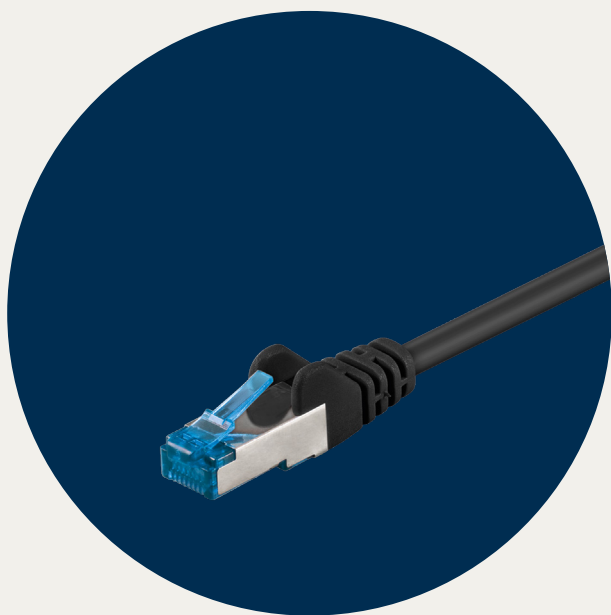


Ultraflexibles CAT-6A-Patchkabel S/FTP (PiMF)

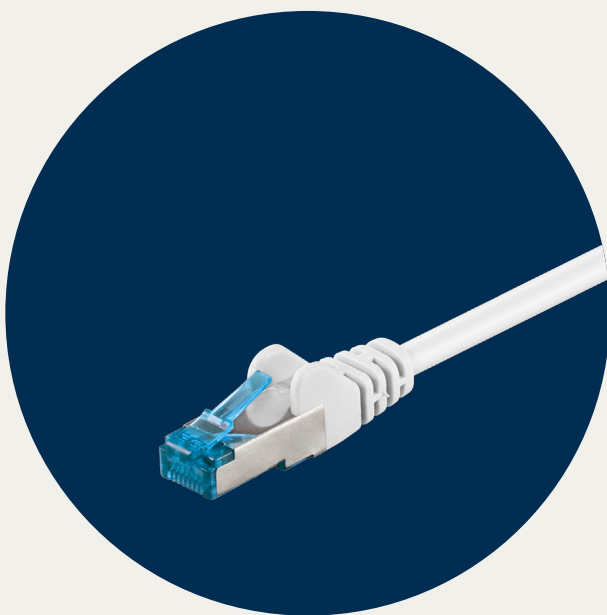
Kupferleiter (CU), halogenfreier TPE-Kabelmantel (LSZH)



Grau



Schwarz



Weiß



Verpackung: Cable Tag

Verfügbarkeit	Kabellänge	UVP		Art.-Nr.	EAN		Art.-Nr.	EAN		Art.-Nr.	EAN		Stk./Umkarton	Stk./VPE	Länge	Breite	Höhe	Gewicht
● vsl. ab KW 07	0,25 m	7,29 €		79248	4040849792489		79249	4040849792496		79250	4040849792502		500	1	27,00 cm	1,50 cm	1,50 cm	0,017 kg
● vsl. ab KW 07	0,50 m	7,79 €		79263	4040849792632		79264	4040849792649		79265	4040849792656		250	1	11,00 cm	10,00 cm	1,50 cm	0,026 kg
● vsl. ab KW 07	1,00 m	8,79 €		79284	4040849792847		79285	4040849792854		79286	4040849792861		180	1	13,50 cm	12,50 cm	1,50 cm	0,047kg
● vsl. ab KW 07	2,00 m	10,79 €		79318	4040849793189		79319	4040849793196		79320	4040849793202		120	1	13,00 cm	12,00 cm	2,00 cm	0,074 kg
● vsl. ab KW 07	3,00 m	12,79 €		79342	4040849793424		79343	4040849793431		79344	4040849793448		90	1	14,00 cm	13,00 cm	2,30 cm	0,106 kg
● vsl. ab KW 07	5,00 m	14,79 €		79345	4040849793455		79346	4040849793462		79360	4040849793608		60	1	14,00 cm	13,00 cm	3,00 cm	0,170 kg
● vsl. ab KW 07	7,50 m	17,29 €		79361	4040849793615		79371	4040849793714		79372	4040849793721		40	1	15,00 cm	14,00 cm	3,30 cm	0,248 kg
● vsl. ab KW 07	10,00 m	18,79 €		79373	4040849793738		79399	4040849793998		79400	4040849794001		40	1	17,00 cm	16,00 cm	4,00 cm	0,325 kg
● vsl. ab KW 07	15,00 m	21,79 €		79401	4040849794018		79413	4040849794131		79414	4040849794148		25	1	17,00 cm	16,00 cm	5,00 cm	0,484 kg
● vsl. ab KW 07	20,00 m	26,79 €		79415	4040849794155		79416	4040849794162		79417	4040849794179		20	1	18,00 cm	17,00 cm	5,80 cm	0,635 kg
● vsl. ab KW 07	30,00 m	36,29 €		79418	4040849794186		79419	4040849794193		79420	4040849794209		10	1	20,00 cm	19,00 cm	6,00 cm	0,960 kg

Digitale Lötstation 70 W

160–480 °C, heizt in nur 8 Sekunden auf Löttemperatur auf und in 11 Sekunden auf Maximaltemperatur



70 W

Max. 480 °C

LED-Display

Die Lötstation ist ideal für Präzisionsarbeiten im Elektronikbereich und Modellbau sowie für Brandmalerei

Blitzschnell aufgeheizt : Der LötKolben erreicht die Maximaltemperatur von 480 °C in ca. 11 Sekunden und damit deutlich schneller als herkömmliche Lötstationen

Präzise und praktisch: Über die Up-Down-Tasten wird die Löttemperatur in 1-°C-Schritten exakt geregelt

Komfortabel: Die CH-Taste ermöglicht das Speichern einer individuellen Temperatur, auf die die Station beim Einschalten automatisch aufheizt

Inkl. LötKolben mit Überwurfmutter zum schnellen Wechsel der Lötspitze, Kabellänge zur Lötstation und Kabellänge Netzkabel mit Stecker Typ E/F: jeweils 1,15 m

Komplett ausgerüstet: Mit großer, gut lesbarer LED-Anzeige sowie Lötschwamm, Reinigungsbürste und Lötzinnhalterung

Das schlagfeste Gehäuse sorgt für besondere Langlebigkeit

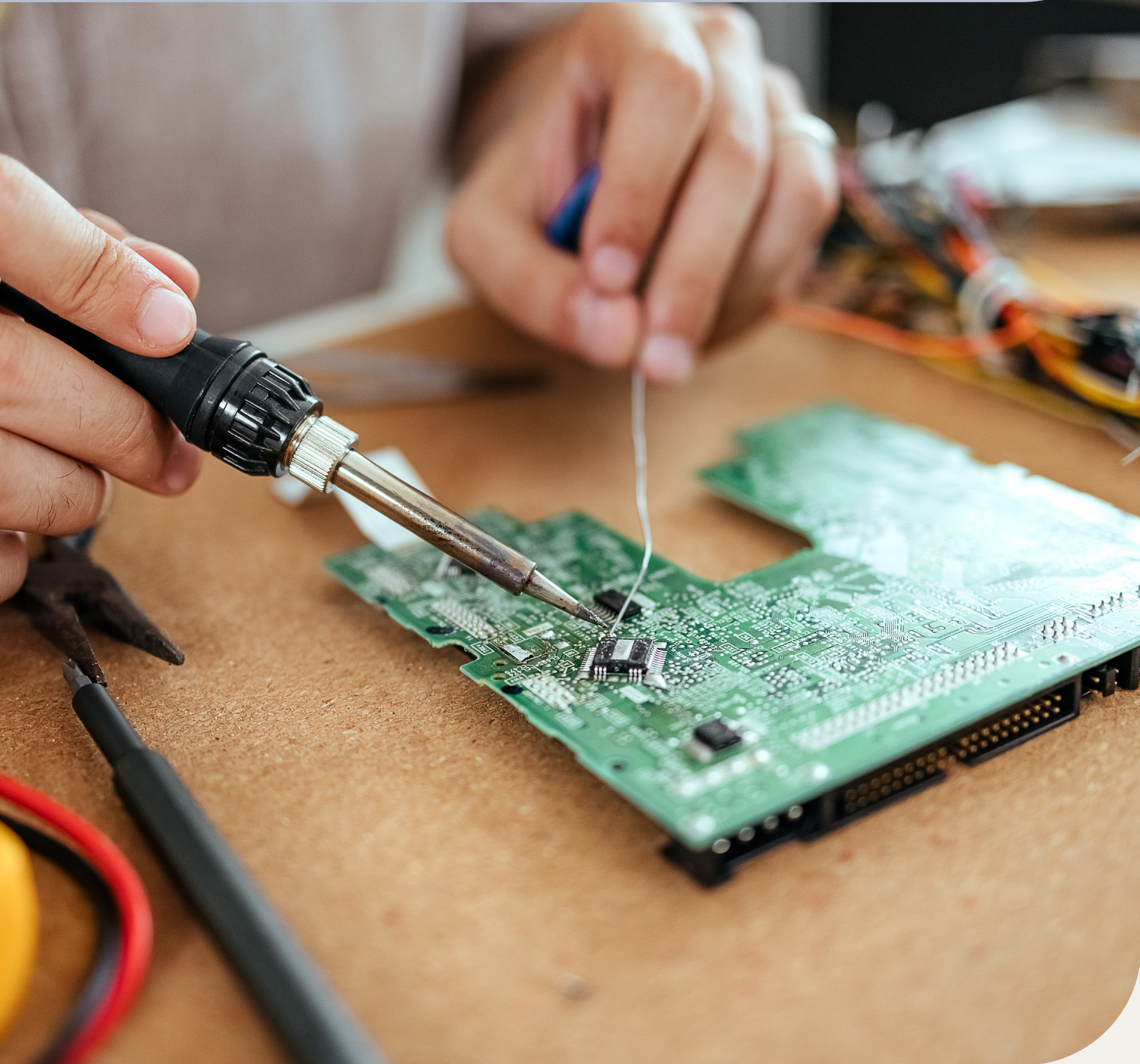


				Verpackung: Retail Box					
Verfügbarkeit	Art.-Nr.	EAN	UVP	Stk./Umkarton	Stk./VPE	Länge	Breite	Höhe	Gewicht
● vsl. ab KW 07	78624	4040849786242	99,99 €	20	1	19,00 cm	22,00 cm	12,00 cm	0,475 kg



Lötset Starter, 12-tlg.

mit Lötkolben, 5x Wechsel-Lötspitzen,
Lötkolbenhalter, Entlötpumpe, Abisolierer,
Pinzette, Lötswamm und Lötzinn



12-tlg.

Kompaktes Werkzeugetui (25 x 15 x 4 cm) für zu Hause und unterwegs – ideal für Präzisionsarbeiten im Elektronikbereich und Modellbau sowie für Brandmalerei

Der Lötkolben mit 5 Wärmestufen ist perfekt für kleine Reparaturen und Weichlöten bei 100–500 °C (25–60 W) an Platinen, Haushaltsgeräten und Elektronik

1x Lötzinn ø 1,0 mm 10 g (99,3 % Zinn, 0,7 % Kupfer), 1x Abisolierer zum Abmanteln von Kabeln, 1x Lötkolbenhalter mit Schwamm für die sichere Ablage des heißen Lötkolbens

1x Entlötpumpe aus Leichtmetall zum Entfernen und Absaugen von überschüssigem Lötzinn, Flussmittel und Weichlot – praktisch mit einer Hand zu bedienen

1x antistatische Pinzette zum sicheren Löten an PCBs und Elektronik – ohne Gefahr durch statische Elektrizität (Länge: 12,2 cm)

Lötkolben mit Überwurfmutter zum schnellen Wechsel der Lötspitze, inkl. Lötspitze (konisch) und 5x weitere Lötspitzen: 2x konisch, 2x 45° abgeschrägt, 1x Klinge

Der Lötkolben ist für den Netzbetrieb mit 220-240 V (AC) vorgesehen, Kabellänge 1,20 m, Schutzkontaktstecker (Typ E/F)



goobay®

				Verpackung: Retail Box					
Verfügbarkeit	Art.-Nr.	EAN	UVP	Stk./Umkarton	Stk./VPE	Länge	Breite	Höhe	Gewicht
● vsl. ab KW 07	77995	4040849779954	24,99 €	20	1	3,70 cm	12,00 cm	26,00 cm	0,475 kg



Lötzinn bleifrei, Ø 0,8 mm

Zusammensetzung: 0,3 % Silber, 0,7 % Kupfer, 99 % Zinn,
Flussmittelanteil: 2,5 %, Schmelzpunkt 217 °C



Bleifrei

Ø 0,8 mm

217 °C

Flussmittelgefüllter Lötendraht mit einem Durchmesser von 0,8 mm, ideal z. B. für das Löten von Elektronik

Sorgt für eine einfache, homogene Benetzung der Lötstelle durch den Flussmittelkern aus Kolophonium

No-Clean-Lösung mit kontinuierlicher Flussmittelseele, die keine Reinigung der Lötstelle nach dem Gebrauch erfordert

Mit reduziertem Spritzverhalten für eine erhöhte Sicherheit des Anwenders und den Schutz des Werkstücks

Halogenfrei und mit geringer Rauchentwicklung

Perfekt für das Weichlöten bei niedrigen Temperaturen bis 450 °C im maschinellen und im Handlötbereich

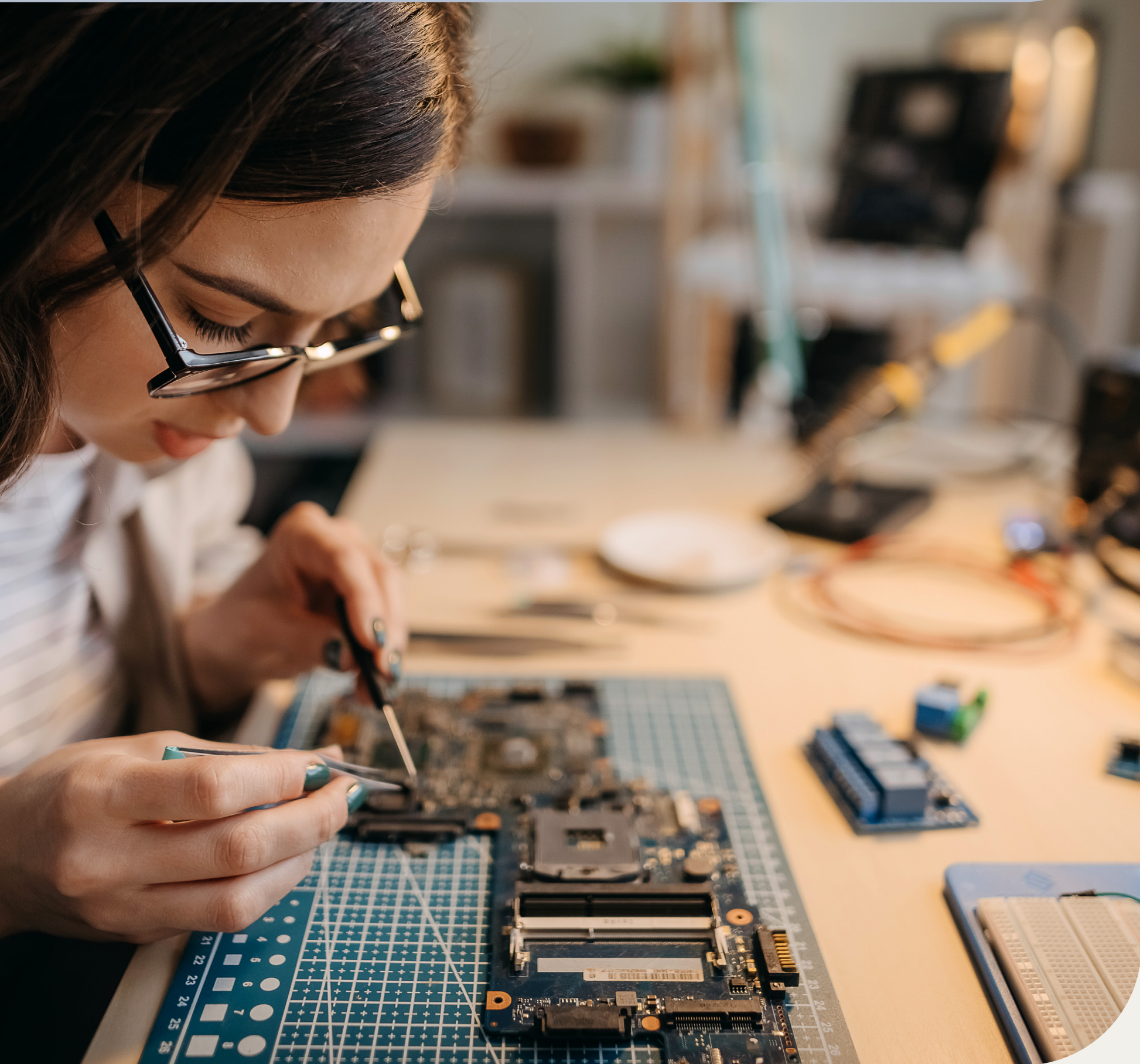


Verpackung: Bulk

Verfügbarkeit	Gewicht	Art.-Nr.	EAN	UVP	Stk./Umkarton	Stk./VPE	Länge	Breite	Höhe	Gewicht
● vsl. ab KW 04	20 g	77421	4040849774218	4,99 €	180	1	4,50 cm	4,50 cm	2,70 cm	0,106 kg
● vsl. ab KW 04	50 g	77422	4040849774225	9,99 €	180	1	4,50 cm	4,50 cm	2,70 cm	0,106 kg

Lötwerkzeug, 6-tlg.

Spezialwerkzeuge für Lötarbeiten an Elektronik und Platinen



6-tlg.

Praktisches, doppelseitig bestücktes Lötbesteck zum Bearbeiten von Leiterplatten, Reinigen von kleinen Metallteilen, Präzisionsarbeiten wie Schmuckreparatur, Modellbau etc.

2x Bürsten zum Entfernen loser Teile, 1x Schraubendreher 3 mm, 1x Schneidwerkzeug für PCBs und zum Abisolieren, 1x Gabel zum Greifen und Biegen von Drähten

2x Chiphalter, 1x Reibahle mit rundem Querschnitt zum Säubern von Platinenlöchern, 1x Hebel und 1x Haken zum Heraushebeln von Platinenteilen, 2x spitze Schaber zum Entfernen von Korrosion

Die Leiterplattenreiniger sind beschichtet und nicht-magnetisch: So haften Metallteile nicht unbeabsichtigt am Werkzeug, das Platzieren ist einfacher und elektronische Chips oder Spulen werden nicht beschädigt

Griffe mit sechseckigem Querschnitt sorgen für verbesserten Halt der Löthilfen ohne Verrutschen oder Verdrehen bei der Arbeit

Maße: Jedes Werkzeug ist ca. 18,2 cm lang

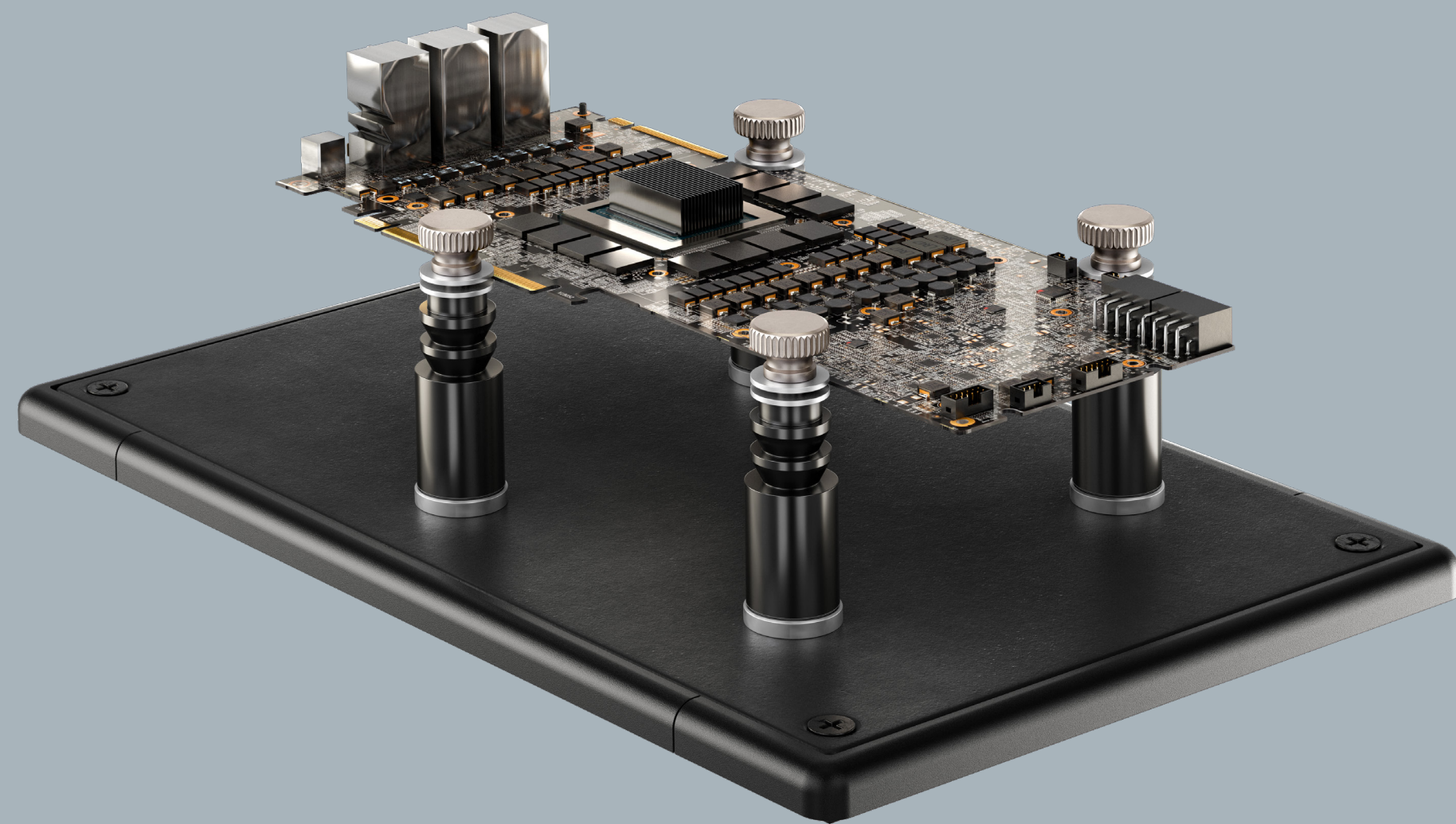


				Verpackung: Retail Box					
Verfügbarkeit	Art.-Nr.	EAN	UVP	Stk./Umkarton	Stk./VPE	Länge	Breite	Höhe	Gewicht
● vsl. ab KW 07	77999	4040849779992	7,99 €	100	1	7,00 cm	7,30 cm	4,60 cm	0,090 kg



Magnetische Platinenhalter und Metallplatte

4x Magnete (15 x 47 mm) für einen stabilen Halt der Platine bei Lötarbeiten



4-tlg.

Magnetisch

Beide Hände zum Löten frei: Leiterplattenhalter mit seitlichen Einkerbungen, die Platinen bei Lötarbeiten sicher und präzise festhalten

Die extrem starken Magnete sorgen für absolut festen Stand auf Metalloberflächen ohne Verrutschen oder Wackeln des Werkstücks

Besonders als Löthilfe für kleine und leichte Platinen geeignet, die anders schwer zu befestigen sind

Passend für Platinenstärken bis 4 mm: Über die integrierte Schraube lässt sich die Haltekerbe der einzelnen Magnete nachjustieren

Mit robuster Metallplatte, die schwer genug ist, dass sie bei Lötarbeiten nicht verrutscht (Maße: 210 x 135 x 10 mm)

Sicherer Halt auch bei starkem Aufprall: Über die Schienen mit Schlüssellochöffnung können die Schrauben der Magnetfüße in die Platte eingelassen werden, sodass kein Verrutschen der Magnete möglich ist

Rutschfeste Gumminoppen an den Füßen der Löthilfe sorgen für einen sicheren Stand

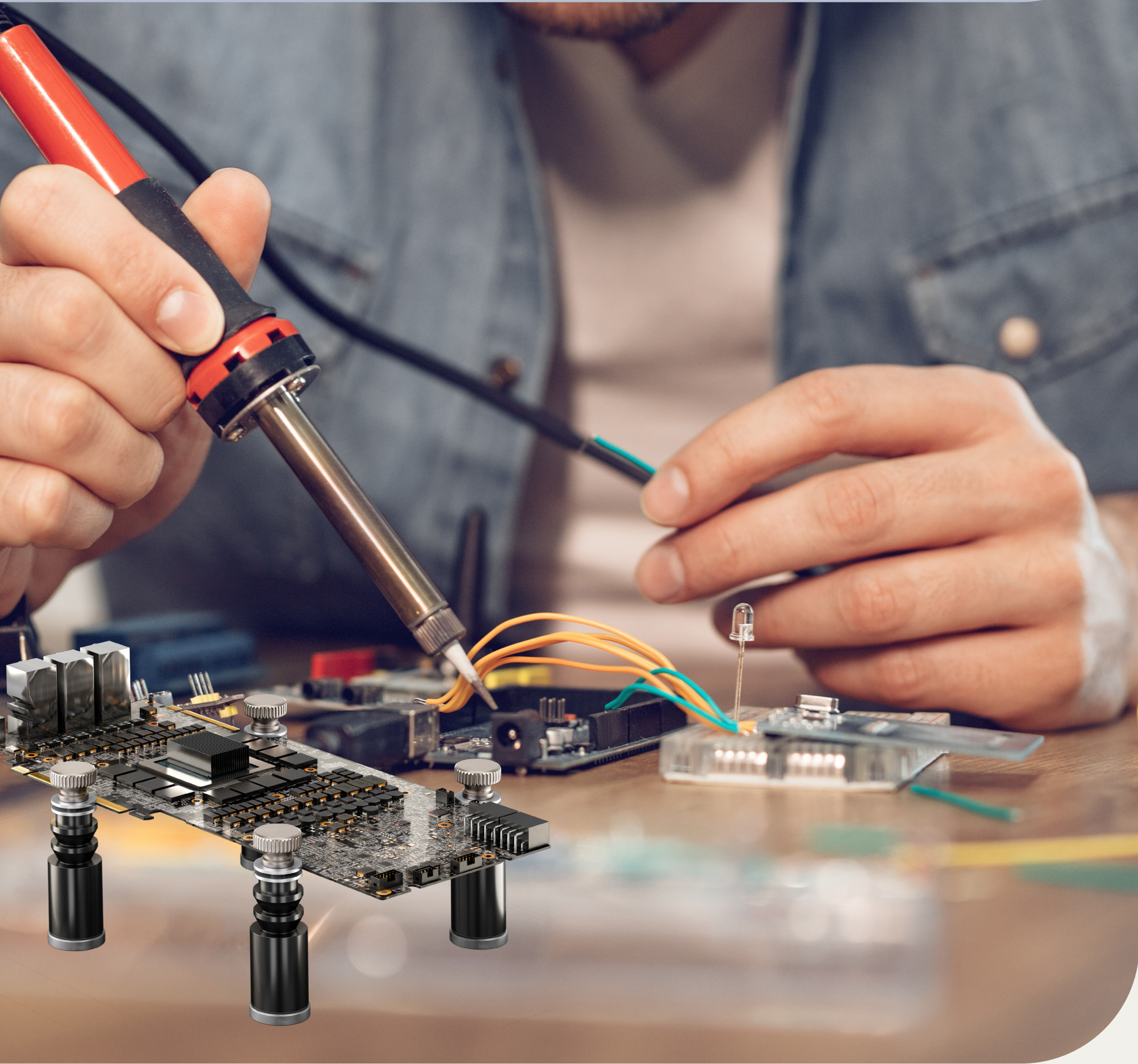


				Verpackung: Retail Box					
Verfügbarkeit	Art.-Nr.	EAN	UVP	Stk./Umkarton	Stk./VPE	Länge	Breite	Höhe	Gewicht
● vsl. ab KW 07	77998	4040849779985	11,99 €	20	1	14,00 cm	22,00 cm	2,80 cm	0,475 kg



Magnetische Platinenhalter

4x Magnete (15 x 47 mm) für einen stabilen Halt der Platine bei Lötarbeiten



4-tlg.

Magnetisch

Beide Hände zum Löten frei: Leiterplattenhalter mit seitlichen Einkerbungen, die Platinen bei Lötarbeiten sicher und präzise festhalten

Die extrem starken Magnete sorgen für absolut festen Stand auf Metalloberflächen ohne Verrutschen oder Wackeln des Werkstücks

Besonders als Löthilfe für kleine und leichte Platinen geeignet, die anders schwer zu befestigen sind

Passend für Platinenstärken bis 4 mm: Über die integrierte Schraube lässt sich die Haltekerbe der einzelnen Magnete nachjustieren



Verpackung: Retail Box

Verfügbarkeit	Art.-Nr.	EAN	UVP	Stk./Umkarton	Stk./VPE	Länge	Breite	Höhe	Gewicht
● vsl. ab KW 07	77997	4040849779978	7,49 €	100	1	3,50 cm	4,50 cm	2,00 cm	0,090 kg

Unser Grundsatz

**„Jedes Geschäft ist dann
ein gutes, wenn beide
Partner zufrieden sind.“**



wentronic

**Wir freuen uns
über Ihr Interesse.**

Benötigen Sie Unterstützung in der
Vermarktung dieser Produkte? Geben
Sie uns einfach ein Zeichen und los geht's.

Wentronic GmbH
Pillmannstraße 12
38112 Braunschweig
Tel/Fax: +49 (0)531-21058-0 /-22
www.wentronic.com