



Cavi di rete per esterni

Robusto, resistente alle intemperie e ai raggi UV

Se volete configurare una rete all'esterno della casa, nel nostro assortimento di reti per l'esterno troverete il cavo giusto per diversi funzioni. Le applicazioni più comuni sono le applicazioni SOHO (small office, home office), connessione di telecamere di sorveglianza, installazione su facciate di edifici e connessione per dispositivi con connessione RJ45, come console, HDTV e stampanti, in giardino o in campeggio. In caso di vento e condizioni atmosferiche: la guaina del cavo è resistente agli influssi atmosferici e ai raggi UV.

Per l'autoinstallazione abbiamo sia cavi di rete per l'esterno dalla bobina in varie categorie, classi di schermatura e composizioni di materiali, sia due set di cavi CAT6 di rete esterna in due lunghezze ciascuno. La merce su bobine può essere estesa e collegata mediante connettori per cavi di rete esterni impermeabili e resistenti alla polvere - completamente senza attrezzi speciali e, se necessario, schermati STP e UTP non schermati.

I cavi CAT6 di rete esterna preassemblati sono disponibili a partire da una lunghezza di 10 metri. I cavi patch possono essere rapidamente e facilmente estesi e collegati all'esterno utilizzando un accoppiamento modulare RJ45 da esterno plug-and-play.

		Cavo patch per esterni con connettori RJ45		Cavo di rete per esterni composizione	
Specifica		CAT6			
Classe schermatura		U/UTP			
Materiale		Rame (CU)	Alluminio rivestito di rame (CCA)	Rame (CU)	Alluminio rivestito di rame (CCA)
Lunghezza	10 m	55432	94389		
	15 m	55433	94391		
	20 m	55434	94392		
	30 m	55435	94393		
	40 m	55436	94394		
	50 m	55437	94395		
	60 m	55438	94396		
	75 m	55439	94397		
	100 m			55440	94398
	305 m			55441	94399



max. Larghezza di banda	250 MHz
Specifica	CAT 6
Materiale conduttore interno	CU (rame)
AWG	24/1 (solid)
Classe schermatura	U/UTP
Materiale guaina	PE
Tipo di cavo	Cavo rotondo
Diametro guaina del cavo (su)	6,6 mm
Protezione Kink	entrambe le parti
Collegamento, tipo	Spina RJ45 (8P8C)
Protezione fermo	entrambe le parti
Come contattare	EIA/TIA-568B

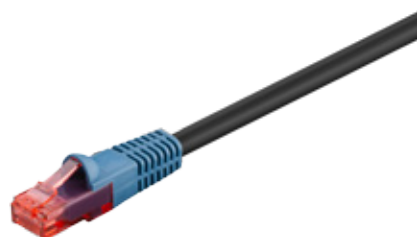
Goobay

CAT 6 Cavo patch per esterni, U/UTP, nero

Materiale in rame, PE-giacca esterna

- cavo LAN/rete non schermato con 2x spine RJ45 per collegare i componenti di rete con l'esterno
- Resistente ai raggi UV e all'acqua
- Giacca esterna a 2 pieghe (PE)
- superfici di contatto placcate in oro (PIN)
- con manicotto di protezione contro la piegatura e protezione del capocorda a scatto
- adatto a reti 10/100/1000 Mbit
- Sequenza di coppie secondo EIA/TIA 568B

10,00 m	55432	Bulk	RRP	13,49 €
15,00 m	55433	Bulk	RRP	16,99 €
20,00 m	55434	Bulk	RRP	21,99 €
30,00 m	55435	Bulk	RRP	29,99 €
40,00 m	55436	Bulk	RRP	34,99 €
50,00 m	55437	Bulk	RRP	39,99 €
60,00 m	55438	Bulk	RRP	44,99 €
75,00 m	55439	Bulk	RRP	49,99 €



max. Larghezza di banda	250 MHz
Specifica	CAT 6
Materiale conduttore interno	CCA (alluminio rivestito di rame)
AWG	24/1 (solid)
Classe schermatura	U/UTP
Materiale guaina	PE
Tipo di cavo	Cavo rotondo
Diametro guaina del cavo (su)	6,2 mm
Protezione Kink	entrambe le parti
Collegamento, tipo	Spina RJ45 (8P8C)
Protezione fermo	entrambe le parti
Come contattare	EIA/TIA-568B

Goobay

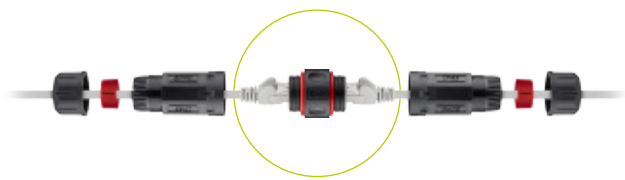
CAT 6 cavo patch per esterni, U/UTP, nero

CCA - da esterno, Polietilene PE

- non schermato LAN / cavo di rete per collegare i componenti di rete con 2 connettori RJ45
- resistente all'acqua e ai raggi UV
- guaina a 2 strati (PE)
- con superfici di contatti placcate in oro da (PIN)
- con scarico della trazione e protezione fermo
- adatto a reti di 10/100/1000 Mbit
- sequenza a coppie secondo EIA/TIA 568B

10,00 m	94389	Bulk	RRP	9,99 €
15,00 m	94391	Bulk	RRP	13,99 €
20,00 m	94392	Bulk	RRP	15,99 €
30,00 m	94393	Bulk	RRP	22,99 €
40,00 m	94394	Bulk	RRP	24,99 €
50,00 m	94395	Bulk	RRP	29,99 €
60,00 m	94396	Bulk	RRP	34,99 €
75,00 m	94397	Bulk	RRP	39,99 €





ACCOPPIARE



Goobay

Giunto modulare/connettore RJ45 per esterni (IP68), CAT 6

resistente alla polvere e impermeabile, 2x Presa RJ45 (8P8C)

- pressacavo resistente alla polvere e impermeabile (IP68)
- per uso esterno / industriale
- garantisce maggiore protezione da sporco e umidità al collegamento
- montaggio semplice e rapido
- 2x prese RJ45 schermate, assegnazione: 1:1
- per cavi con diametro: 4-8 mm
- adatto per PoE+ secondo IEEE 802.3at

79566 Bulk **RRP 12,99 €**



max. Larghezza di banda	250 MHz
Specifica	CAT 6
Materiale conduttore interno	CU (rame)
AWG	24/1 (solid)
Classe schermatura	U/UTP
Materiale guaina	PE
Tipo di cavo	Cavo rotondo
Diametro guaina del cavo (su)	6,6 mm

Goobay

Set cavi di rete per esterni CAT 6, U/UTP, nero

in rame, 24/1 (solid) AWG, PE

- cavo dati/da posa/di installazione non confezionato per l'elaborazione e l'installazione con tecnologia di collegamento LSA in ambienti interni/esterni
- composizione: cavo LAN CAT 6, crimpatrice, 100 giunti per cavi e 100 connettori RJ45
- non schermato twisted-pair cavo
- guaina esterna a doppio strato
- resistente all'acqua e ai raggi UV
- adatto a reti Gigabit (10/100/1000 Mbit)
- il cavo in dotazione non è omologato per l'utilizzo permanente all'interno di edifici.

100,00 m 55440 Bulk **RRP 79,99 €**
 305,00 m 55441 Bulk **RRP 175,00 €**



max. Larghezza di banda	250 MHz
Specifica	CAT 6
Materiale conduttore interno	CCA (alluminio rivestito di rame)
AWG	24/1 (solid)
Classe schermatura	U/UTP
Materiale guaina	PE
Tipo di cavo	Cavo rotondo
Diametro guaina del cavo (su)	6,8 mm

Goobay

CAT 6 cavo di rete per esterni composizione, U/UTP, nero

miscela di rame CCA per applicazioni SOHO, AWG 24/1 (solid), PE

- cavo dati/da posa/di installazione non confezionato per l'elaborazione e l'installazione con tecnologia di collegamento LSA in ambienti esterni
- composizione: cavo LAN CAT 6, crimpatrice, 100 giunti per cavi e 100 connettori RJ45
- non schermato twisted-pair cavo
- giacca a doppio esterno, resistente all'acqua e ai raggi UV
- adatto rete Gigabit 10/100/1000 Mbit
- Soddisfa i requisiti per le applicazioni SOHO (Small Office, Home Office) con una lunghezza di trasmissione max. di 70 m!
- Ce produit ne approuvé pas pour une installation permanente dans les bâtiments.

100,00 m 94398 Bulk **RRP 49,99 €**
 305,00 m 94399 Bulk **RRP 99,99 €**



Cavo di rete per esterni (smontata)

Specifica		CAT7	CAT6				CAT5e			
Classe schermatura		S/FTP (PiMF)	S/FTP (PiMF)		U/UTP		SF/UTP	F/UTP	U/UTP	
Lunghezza	Materiale	Rame (CU)	Rame (CU)	Alluminio rivestito di rame (CCA)	Rame (CU)	Alluminio rivestito di rame (CCA)	Alluminio rivestito di rame (CCA)			
100 m	AWG	26/7		57195				57295	57196	
100 m		24/7				57199				
100 m		24/1		77624		77625		57296	57294	57198
50 m		23/1		53867						
100 m				52768		57197		57293		
305 m				52769						



max. Larghezza di banda	600 MHz
max. velocità di trasmissione	10 Gbit/s
Specifica	CAT 7
Tipo di cavo	Cavo rotondo
	OFC
Materiale conduttore interno	(99,9% freises rame ossigeno)
AWG	23/1 (solid)
Classe schermatura	S/FTP (PiMF)
Numero di schermature	2 x
Tipo 1, schermatura	Foglio (allu) PiMF
Tipo 2, schermatura	Treccia (CU) schermatura totale
Materiale guaina	PE
Diametro guaina del cavo (su)	7.7 mm
Ridimensionamento meter	sì

Goobay

CAT 7 cavo di rete per esterni, S/FTP (PiMF), nero

(OFC) CU, AWG 23/1 (solid), PE resistente ai raggi UV

- cavo dati/da posa/di installazione non confezionato per l'elaborazione e l'installazione con tecnologia di collegamento LSA in ambienti interni
- conduttore interno in rame senza ossigeno (OFC)
- doppia schermatura twisted-pair cavo
- paia di screening: PiMF (coppie in lamina di metallo) + schermo esterno: treccia
- Materiale esterno resistente ai raggi UV per l'installazione all'esterno
- adatto per Power over Ethernet (PoE, PoE+, UPoE e 4PPoE) e HDBaseT
- 10 Gigabit (10/100/1000/10000 Mbit) rete adatta

50,00 m	53867	Cable Reel	RRP	59,99 €	53867	53868
100,00 m	52768	Cable Reel	RRP	119,99 €		
305,00 m	52769	Cable Reel	RRP	349,99 €		



max. Larghezza di banda	250 MHz
Specifica	CAT 6
Tipo di cavo	Cavo rotondo
Materiale conduttore interno	CU (rame)
AWG	24/1 (solid)
Classe schermatura	S/FTP (PiMF)
Numero di schermature	2 x
Tipo 1, schermatura	Foglio (allu) PiMF
Tipo 2, schermatura	Treccia (allu) schermatura totale
Materiale guaina	PE
Diametro guaina del cavo (su)	7,6 mm
Ridimensionamento meter	sì

Goobay

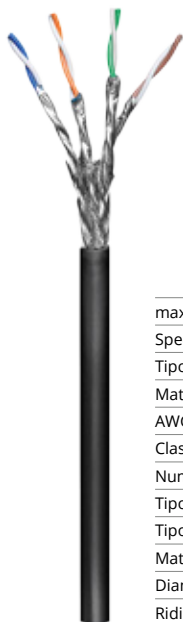
CAT 6 cavo di rete per esterni, S/FTP (PiMF), nero

CU, AWG 24/1 (solid), PE resistente ai raggi UV

- cavo dati/da posa/di installazione non confezionato per l'elaborazione e l'installazione con tecnologia di collegamento LSA in ambienti esterni
- Materiale resistente ai raggi UV per l'installazione all'esterno
- doppia schermatura twisted-pair cavo
- paia di screening: PiMF (coppie in lamina di metallo) + schermo esterno: treccia
- Rete Gigabit (10/100/1000 Mbit) adatta
- adatto per Power over Ethernet (PoE, PoE+, UPoE e 4PPoE) e HDBaseT

100,00 m	77624	Cable Reel	RRP	99,99 €
----------	-------	------------	-----	---------





max. Larghezza di banda	250 MHz
Specifica	CAT 6
Tipo di cavo	Cavo rotondo
Materiale conduttore interno	CCA (alluminio rivestito di rame)
AWG	26/7 (stranded)
Classe schermatura	S/FTP (PiMF)
Numero di schermature	2 x
Tipo 1, schermatura	Foglio (allu) PiMF
Tipo 2, schermatura	Treccia (allu) schermatura totale
Materiale guaina	PE
Diametro guaina del cavo (su)	6,3 mm
Ridimensionamento meter	sì

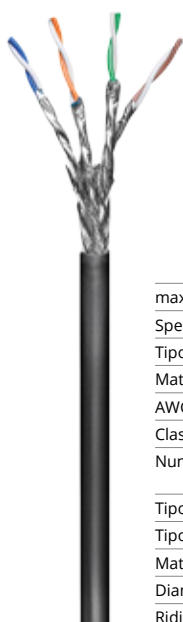
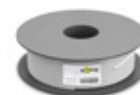
Goobay

CAT 6 cavo di rete per esterni, S/FTP (PiMF), nero

miscela di rame CCA per applicazioni SOHO, AWG 26/7 (stranded), PE

- cavo dati/patch flessibile per il confezionamento in ambienti esterni
- doppia schermatura twisted-pair cavo
- paia di screening: PiMF (coppie in lamina di metallo) + schermo esterno: treccia
- Ce produit ne approuvé pas pour une installation permanente dans les bâtiments.
- Soddisfa i requisiti per le applicazioni SOHO (Small Office, Home Office) con una lunghezza di trasmissione max. di 40 m!

100,00 m 57195 Cable Reel **RRP** **39,99 €**



max. Larghezza di banda	250 MHz
Specifica	CAT 6
Tipo di cavo	Cavo rotondo
Materiale conduttore interno	CCA (alluminio rivestito di rame)
AWG	23/1 (solid)
Classe schermatura	S/FTP (PiMF)
Numero di schermature	2 x
Tipo 1, schermatura	Foglio (allu) PiMF
Tipo 2, schermatura	Treccia (allu) schermatura totale
Materiale guaina	PE
Diametro guaina del cavo (su)	6,3 mm
Ridimensionamento meter	sì

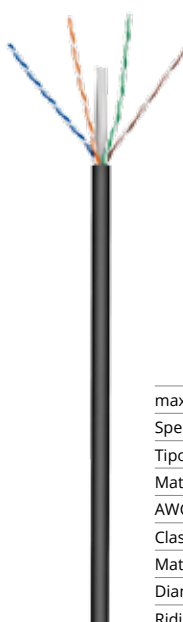
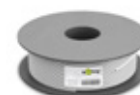
Goobay

CAT 6 cavo di rete per esterni, S/FTP (PiMF), nero

miscela di rame CCA per applicazioni SOHO, AWG 23/1 (solid), PE

- cavo dati/da posa/di installazione non confezionato per l'elaborazione e l'installazione con tecnologia di collegamento LSA in ambienti esterni
- doppia schermatura twisted-pair cavo
- paia di screening: PiMF (coppie in lamina di metallo) + schermo esterno: treccia
- Ce produit ne approuvé pas pour une installation permanente dans les bâtiments.
- Soddisfa i requisiti per le applicazioni SOHO (Small Office, Home Office) con una lunghezza di trasmissione max. di 70 m!

100,00 m 57197 Cable Reel **RRP** **49,99 €**



max. Larghezza di banda	250 MHz
Specifica	CAT 6
Tipo di cavo	Cavo rotondo
Materiale conduttore interno	CU (rame)
AWG	23/1 (solid)
Classe schermatura	U/UTP
Materiale guaina	PE
Diametro guaina del cavo (su)	6,2 mm
Ridimensionamento meter	sì

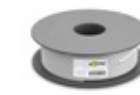
Goobay

CAT 6 cavo di rete per esterni, U/UTP, nero

CU, AWG 23/1 (solid), PE resistente ai raggi UV

- cavo dati/da posa/di installazione non confezionato per l'elaborazione e l'installazione con tecnologia di collegamento LSA in ambienti esterni
- non schermato twisted-pair cavo
- Ce produit ne approuvé pas pour une installation permanente dans les bâtiments.
- Materiale resistente ai raggi UV per l'installazione all'esterno
- Rete Gigabit (10/100/1000 Mbit) adatta
- adatto per Power over Ethernet (PoE, PoE+, UPoE e 4PPoE) e HDBaseT

100,00 m 77625 Cable Reel **RRP** **69,99 €**





max. Larghezza di banda	250 MHz
Specifica	CAT 6
Tipo di cavo	Cavo rotondo
Materiale conduttore interno	CCA (alluminio rivestito di rame)
AWG	24/7 (stranded)
Classe schermatura	U/UTP
Materiale guaina	PE
Diametro guaina del cavo (su)	5,8 mm
Ridimensionamento meter	sì

Goobay

CAT 6 cavo di rete per esterni, U/UTP, nero

miscela di rame CCA per applicazioni SOHO, AWG 24/7 (stranded), PE

- cavo dati/patch flessibile per il confezionamento in ambienti esterni
- non schermato twisted-pair cavo
- Ce produit ne approuvé pas pour une installation permanente dans les bâtiments.
- Soddisfa i requisiti per le applicazioni SOHO (Small Office, Home Office) con una lunghezza di trasmissione max. di 40 m!

100,00 m 57199 Cable Reel

RRP 39,99 €



max. Larghezza di banda	250 MHz
Specifica	CAT 6
Tipo di cavo	Cavo rotondo
Materiale conduttore interno	CCA (alluminio rivestito di rame)
AWG	23/1 (solid)
Classe schermatura	U/UTP
Materiale guaina	PE
Diametro guaina del cavo (su)	5,8 mm
Ridimensionamento meter	sì

Goobay

CAT 6 cavo di rete per esterni, U/UTP, nero

miscela di rame CCA per applicazioni SOHO, AWG 23/1 (solid), PE

- cavo dati/da posa/di installazione non confezionato per l'elaborazione e l'installazione con tecnologia di collegamento LSA in ambienti esterni
- non schermato twisted-pair cavo
- Ce produit ne approuvé pas pour une installation permanente dans les bâtiments.
- Soddisfa i requisiti per le applicazioni SOHO (Small Office, Home Office) con una lunghezza di trasmissione max. di 70 m!

100,00 m 57293 Cable Reel

RRP 39,99 €



max. Larghezza di banda	100 MHz
Specifica	CAT 5e
Tipo di cavo	Cavo rotondo
Materiale conduttore interno	CCA (alluminio rivestito di rame)
AWG	26/7 (stranded)
Classe schermatura	F/UTP
Numero di schermature	1 x
Tipo 1, schermatura	Lamina (alluminio)
Materiale guaina	PE
Diametro guaina del cavo (su)	5,6 mm
Ridimensionamento meter	sì

Goobay

CAT 5e cavo di rete per esterni, F/UTP, nero

miscela di rame CCA per applicazioni SOHO, AWG 26/7 (stranded), PE

- cavo dati/patch flessibile per il confezionamento in ambienti esterni
- resistente all'acqua + UV
- cavo schermato twisted-pair
- schermo esterno: schermatura stagnola
- Ce produit ne approuvé pas pour une installation permanente dans les bâtiments.
- Soddisfa i requisiti per le applicazioni SOHO (Small Office, Home Office) con una lunghezza di trasmissione max. di 40 m!

100,00 m 57295 Cable Reel

RRP 34,99 €





max. Larghezza di banda	100 MHz
Specifica	CAT 5e
Tipo di cavo	Cavo rotondo
Materiale conduttore interno	CCA (alluminio rivestito di rame)
AWG	26/7 (stranded)
Classe schermatura	U/UTP
Materiale guaina	PE
Diametro guaina del cavo (su)	5 mm
Ridimensionamento meter	sì

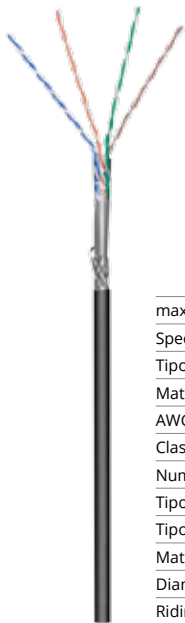
Goobay

CAT 5e cavo di rete per esterni, U/UTP, nero

miscela di rame CCA per applicazioni SOHO, AWG 26/7 (stranded), PE

- cavo dati/patch flessibile per il confezionamento in ambienti esterni
- resistente all'acqua + UV
- non schermato twisted-pair cavo
- Ce produit ne approuvé pas pour une installation permanente dans les bâtiments.
- Soddisfa i requisiti per le applicazioni SOHO (Small Office, Home Office) con una lunghezza di trasmissione max. di 40 m!

100,00 m 57196 Cable Reel **RRP** **29,99 €**



max. Larghezza di banda	100 MHz
Specifica	CAT 5e
Tipo di cavo	Cavo rotondo
Materiale conduttore interno	CCA (alluminio rivestito di rame)
AWG	24/1 (solid)
Classe schermatura	SF/UTP
Numero di schermature	2 x
Tipo 1, schermatura	Lamina (alluminio)
Tipo 2, schermatura	Treccia (alluminio)
Materiale guaina	PE
Diametro guaina del cavo (su)	5,7 mm
Ridimensionamento meter	sì

Goobay

CAT 5e cavo di rete per esterni, SF/UTP, nero

miscela di rame CCA per applicazioni SOHO, AWG 24/1 (solid), PE

- cavo dati/da posa/di installazione non confezionato per l'elaborazione e l'installazione con tecnologia di collegamento LSA in ambienti esterni
- Resistente all'acqua + UV
- doppia schermatura cavo twisted-pair
- schermo esterno: treccia + schermatura stagnola
- Ce produit ne approuvé pas pour une installation permanente dans les bâtiments.
- Soddisfa i requisiti per le applicazioni SOHO (Small Office, Home Office) con una lunghezza di trasmissione max. di 70 m!

100,00 m 57296 Cable Reel **RRP** **39,99 €**



max. Larghezza di banda	100 MHz
Specifica	CAT 5e
Tipo di cavo	Cavo rotondo
Materiale conduttore interno	CCA (alluminio rivestito di rame)
AWG	24/1 (solid)
Classe schermatura	F/UTP
Numero di schermature	1 x
Tipo 1, schermatura	Lamina (alluminio)
Materiale guaina	PE
Diametro guaina del cavo (su)	5,7 mm
Ridimensionamento meter	sì

Goobay

CAT 5e cavo di rete per esterni, F/UTP, nero

miscela di rame CCA per applicazioni SOHO, AWG 24/1 (solid), PE

- cavo dati/da posa/di installazione non confezionato per l'elaborazione e l'installazione con tecnologia di collegamento LSA in ambienti esterni
- Resistente all'acqua + UV
- cavo schermato twisted-pair
- schermo esterno: schermatura stagnola
- Ce produit ne approuvé pas pour une installation permanente dans les bâtiments.
- Soddisfa i requisiti per le applicazioni SOHO (Small Office, Home Office) con una lunghezza di trasmissione max. di 70 m!

100,00 m 57294 Cable Reel **RRP** **34,99 €**





max. Larghezza di banda	100 MHz
Specifica	CAT 5e
Tipo di cavo	Cavo rotondo
Materiale conduttore interno	CCA (alluminio rivestito di rame)
AWG	24/1 (solid)
Classe schermatura	U/UTP
Materiale guaina	PE
Diametro guaina del cavo (su)	5 mm
Ridimensionamento meter	sì

Goobay

CAT 5e cavo di rete per esterni, U/UTP, nero

miscela di rame CCA per applicazioni SOHO, AWG 24/1 (solid), PE

- cavo dati/da posa/di installazione non confezionato per l'elaborazione e l'installazione con tecnologia di collegamento LSA in ambienti esterni
- resistente all'acqua + UV
- non schermato twisted-pair cavo
- Ce produit ne approuvé pas pour une installation permanente dans les bâtiments.
- Soddisfa i requisiti per le applicazioni SOHO (Small Office, Home Office) con una lunghezza di trasmissione max. di 70 m!

100,00 m 57198 Cable Reel **RRP 29,99 €**

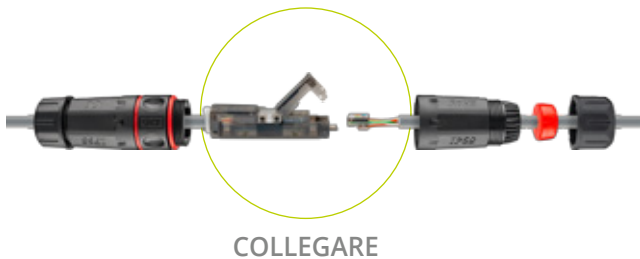


Goobay

Connettore per cavo di rete per esterni (IP68)

antipolvere e impermeabile, LSA Connettori (montaggio senza attrezzi)

- per un facile collegamento dei cavi di installazione della rete - non sono necessari attrezzi speciali
- per applicazioni esterne/industriali - offre una maggiore protezione contro lo sporco e l'umidità.
- supporta applicazioni PoE+ (IEEE 802.3at)
- Connessione dello schermo¹ e scarico della trazione integrati nell'alloggiamento
- per filo pieno diametro conduttore 0,48-0,65 mm (AWG 22-26)
- per filo con diametro conduttore da 7*0,16 a 7*0,20 mm (AWG da 22 a 26)
- adatto per guaine di cavi con diametri da 5,0 a 7,5 mm



CAT 6 UTP non schermato 44415 Bulk **RRP 14,99 €**

CAT 6 STP schermato¹ 44417 Bulk **RRP 17,99 €**



CAT 6A UTP non schermato 44416 Bulk **RRP 16,99 €**

CAT 6A UTP non schermato¹ 44414 Bulk **RRP 19,99 €**

