



Câble réseau extérieur résistant aux intempéries

Si vous souhaitez installer un réseau à l'extérieur de votre maison, vous trouverez dans notre gamme de réseaux extérieurs le câble approprié pour différentes applications. Les applications les plus courantes sont les applications SOHO (petit bureau, bureau à domicile), la connexion de caméras de surveillance, l'installation sur les façades de bâtiments et la connexion à des appareils avec connexion RJ45, tels que consoles de jeux, TVHD et imprimantes, dans le jardin ou en camping. En cas de vent et de mauvais temps : La gaine du câble est résistante aux intempéries et aux rayons UV.

Pour l'auto-installation, nous avons à la fois des câbles réseau extérieurs non assemblés en rouleau dans différentes catégories, classes de blindage et compositions de matériaux, ainsi que deux jeux de câbles réseau extérieurs CAT6 en deux longueurs chacun. Les rouleaux peuvent être rallongés et raccordés à l'aide de connecteurs de câbles réseau extérieurs étanches à la poussière et à l'eau - sans outils spéciaux, avec ou sans blindage STP et sans blindage UTP, selon les besoins.

Les câbles réseau extérieurs CAT6 pré-assemblés sont disponibles à partir d'une longueur de 10 mètres. Les câbles patch peuvent être rapidement et facilement rallongés et connectés à l'extérieur à l'aide d'un connecteur modulaire RJ45 extérieur plug-and-play.

		Câble de liaison extérieur avec fiches RJ45		Kit de câbles réseau Outdoor	
Spécification		CAT6			
Classe de blindage		U/UTP			
Matériau		Cuivre (Cu)	Aluminium revêtu de cuivre (CCA)	Cuivre (Cu)	Aluminium revêtu de cuivre (CCA)
Longueur	10 m	55432	94389		
	15 m	55433	94391		
	20 m	55434	94392		
	30 m	55435	94393		
	40 m	55436	94394		
	50 m	55437	94395		
	60 m	55438	94396		
	75 m	55439	94397		
	100 m			55440	94398
	305 m			55441	94399



Gaine de câble Matériau	PE
Diamètre de la gaine de câble (sur)	6,6 mm
max. Bande passante	250 MHz
Type de câble	Câble rond
Matériau conducteur interne	CU (cuivre)
AWG	24/1 (solid)
Classe de blindage	U/UTP
Connexion, type	Prise RJ45 (8P8C)
Protection loquet	de deux côtés
Protection kink	de deux côtés

Goobay

CAT 6 Câble de liaison extérieur, U/UTP, Noir en cuivre, PEgaine extérieure

- câble réseau/LAN non blindé avec deux fiches RJ45 pour relier les composants réseau en extérieur
- résistant aux UV et à l'eau
- gaine extérieure à deux couches (PE)
- Avec surfaces de contact dorées (broches)
- Avec protection anti-plier et protection pour ergot d'encliquetage
- adapté aux réseaux 10/100/1 000 Mbit
- Brochage selon la norme EIA/TIA 568B

10,00 m	55432	Bulk
15,00 m	55433	Bulk
20,00 m	55434	Bulk
30,00 m	55435	Bulk
40,00 m	55436	Bulk
50,00 m	55437	Bulk
60,00 m	55438	Bulk
75,00 m	55439	Bulk



Gaine de câble Matériau	PE
Diamètre de la gaine de câble (sur)	6,2 mm
max. Bande passante	250 MHz
Type de câble	Câble rond
Matériau conducteur interne	CCA (aluminium revêtu de cuivre)
AWG	24/1 (solid)
Classe de blindage	U/UTP
Connexion, type	Prise RJ45 (8P8C)
Protection loquet	de deux côtés
Protection kink	de deux côtés
Branchement	EIA/TIA-568B

Goobay

CAT 6 Câble de liaison extérieur, U/UTP, Noir Matériau en mélange de cuivre CCA

- câble réseau/LAN non blindé avec deux fiches RJ45 pour relier les composants réseau en extérieur.
- résistant aux UV et à l'eau
- gaine extérieure à deux couches
- surfaces de contact dorées (broches)
- avec protection anti-plier et protection pour ergot d'encliquetage
- pour réseau 10/100/1000 Mbit
- brochage selon la norme EIA/TIA 568B

10,00 m	94389	Bulk
15,00 m	94391	Bulk
20,00 m	94392	Bulk
30,00 m	94393	Bulk
40,00 m	94394	Bulk
50,00 m	94395	Bulk
60,00 m	94396	Bulk
75,00 m	94397	Bulk



Goobay

Connecteur/raccord modulaire RJ45 d'extérieur (IP68), CAT 6

étanche à l'eau et à la poussière, 2x Fiche RJ45 (8P8C)

- passe-câble à vis étanche à l'eau et à la poussière (IP68)
- pour un usage extérieur/industriel
- assure une protection renforcée contre les saletés et l'humidité pour le raccordement
- installation simple et rapide
- 2x prises femelles RJ45 blindées, affectation 1:1
- pour un diamètre de câble de 4-8 mm
- compatible PoE+ selon IEEE 802.3at

79566	Bulk
-------	------





Gaine de câble Matériau	PE
Diamètre de la gaine de câble (sur)	6,6 mm
max. Bande passante	250 MHz
Type de câble	Câble rond
Matériau conducteur interne	CU (cuivre)
AWG	24/1 (solid)
Classe de blindage	U/UTP

Goobay

CAT 6 Kit de câbles réseau extérieurs, U/UTP, Noir en cuivre, AWG 24/1 (solid), PE

- câble d'installation/de pose/de données non assemblé pour la mise en place et l'installation avec la connectique LSA à domicile ou en extérieur
- composé des éléments suivants : câble LAN CAT 6, pince à sertir, 100 serre-câbles et 100 connecteurs RJ45
- câble LAN non blindé Twisted-Pair
- gaine extérieure double
- résistant aux UV et à l'eau
- Pour réseau gigabit (10/100/1 000 Mbit)
- le câble fourni n'est pas conçu pour le montage durable dans les bâtiments

100,00 m	55440	Bulk
305,00 m	55441	Bulk



Gaine de câble Matériau	PE
Diamètre de la gaine de câble (sur)	6,8 mm
max. Bande passante	250 MHz
Type de câble	Câble rond
Matériau conducteur interne	CCA (aluminium revêtu de cuivre)
AWG	24/1 (solid)
Classe de blindage	U/UTP

Goobay

CAT 6 kit de câbles réseau Outdoor, U/UTP, Noir mélange de cuivre CCA pour applications SOHO, AWG 24/1 (solid), PE

- câble d'installation/de pose/de données non assemblé pour la mise en place et l'installation avec la connectique LSA à domicile ou en extérieur
- composé des éléments suivants: câble LAN CAT 6, pince à sertir, 100 serre-câbles et 100 connecteurs RJ45
- câble LAN non blindé Twisted-Pair
- gaine extérieure double, résistant aux UV et à l'eau
- pour réseau gigabit (10/100/1 000 Mbit)
- Questo prodotto non è approvato per l'installazione permanente negli edifici

100,00 m	94398	Bulk
305,00 m	94399	Bulk



Câble réseau outdoor (non assemblés)									
Longueur		100 m							
Spécification		CAT7		CAT6			CAT5e		
Classe de blindage		S/FTP (PiMF)	S/FTP (PiMF)		U/UTP		SF/UTP	F/UTP	U/UTP
Matériau		Cuivre (Cu)	Cuivre (Cu)	Aluminium revêtu de cuivre (CCA)	Cuivre (Cu)	Aluminium revêtu de cuivre (CCA)	Aluminium revêtu de cuivre (CCA)		
AWG	26/7			57195				57295	57196
	24/7					57199			
	24/1		77624		77625		57296	57294	57198
	23/1	95419		57197		57293			



Gaine de câble Matériau	PE
Diamètre de la gaine de câble (sur)	8,4 mm
max. Bande passante	600 MHz
Type de câble	Câble rond
Matériau conducteur interne	CU (cuivre)
AWG	23/1 (solid)
Classe de blindage	S/FTP (PiMF)
Nombre de blindages	2 x
Type 1, le blindage	Film (alu) PiMF
Type 2, le blindage	Tressage (alu)

Draka

CAT 7 câble d'installation en extérieur, S/FTP (PiMF)

mélange de cuivre, AWG 23/1 (solid), PE

- câble d'installation/de pose/de données non assemblé pour la mise en place et l'installation avec la connectique LSA à domicile ou en extérieur
- câble LAN doublement blindé Twisted-Pair
- sans halogène LSOH/LSZH
- blindage des paires de conducteurs : PiMF (paires en feuille métallique) + blindage général : tressage
- Questo prodotto non è approvato per l'installazione permanente negli edifici.



100,00 m 95419 Cable Reel



Gaine de câble Matériau	PE
Diamètre de la gaine de câble (sur)	6,3 mm
max. Bande passante	250 MHz
Type de câble	Câble rond
Matériau conducteur interne	CCA (aluminium revêtu de cuivre)
AWG	26/7 (stranded)
Classe de blindage	S/FTP (PiMF)
Nombre de blindages	2 x
Type 1, le blindage	Film (alu) PiMF
Type 2, le blindage	Tressage (alu) 64x

Goobay

CAT 6 câble réseau Outdoor, S/FTP (PiMF), Noir

mélange de cuivre CCA pour applications SOHO, AWG 26/7 (stranded), PE

- câble de données/liaison flexible pour l'assemblage à domicile ou en extérieur
- câble LAN doublement blindé Twisted-Pair
- blindage des paires de conducteurs : PiMF (paires en feuille métallique) + blindage général : tressage
- Questo prodotto non è approvato per l'installazione permanente negli edifici.
- Répond aux exigences des applications SOHO (Small Office, Home Office) jusqu'à une distance de transmission de 40 m !



100,00 m 57195 Cable Reel



Gaine de câble Matériau	PE
Diamètre de la gaine de câble (sur)	7,6 mm
max. Bande passante	250 MHz
Type de câble	Câble rond
Matériau conducteur interne	CU (cuivre)
AWG	24/1 (solid)
Classe de blindage	S/FTP (PiMF)
Nombre de blindages	2 x
Type 1, le blindage	Film (alu) PiMF
Type 2, le blindage	Tressage (alu) 64x

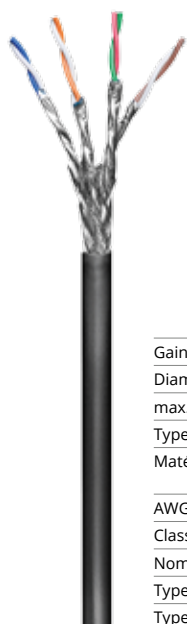
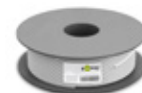
Goobay

CAT 6 câble réseau Outdoor, S/FTP (PiMF), Noir

CU, AWG 24/1 (solid), PE

- câble d'installation/de pose/de données non assemblé pour la mise en place et l'installation avec la connectique LSA à domicile ou en extérieur
- câble LAN doublement blindé Twisted-Pair
- blindage des paires de conducteurs : PIMF (paires en feuille métallique) + blindage général : tressage
- Questo prodotto non è approvato per l'installazione permanente negli edifici.

100,00 m 77624 Cable Reel



Gaine de câble Matériau	PE
Diamètre de la gaine de câble (sur)	6,3 mm
max. Bande passante	250 MHz
Type de câble	Câble rond
Matériau conducteur interne	CCA (aluminium revêtu de cuivre)
AWG	23/1 (solid)
Classe de blindage	S/FTP (PiMF)
Nombre de blindages	2 x
Type 1, le blindage	Film (alu) PiMF
Type 2, le blindage	Tressage (alu) 64x

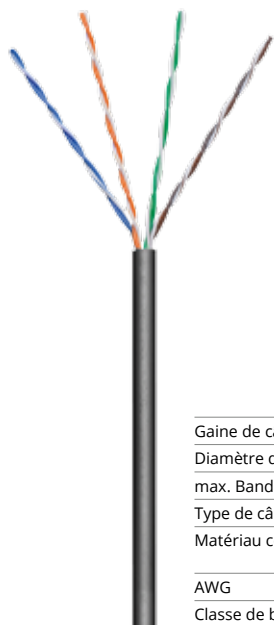
Goobay

CAT 6 câble réseau Outdoor, S/FTP (PiMF), Noir

mélange de cuivre CCA pour applications SOHO, AWG 23/1 (solid), PE

- câble d'installation/de pose/de données non assemblé pour la mise en place et l'installation avec la connectique LSA à domicile ou en extérieur
- câble LAN doublement blindé Twisted-Pair
- blindage des paires de conducteurs : PIMF (paires en feuille métallique) + blindage général : tressage
- Questo prodotto non è approvato per l'installazione permanente negli edifici.
- Répond aux exigences des applications SOHO (Small Office, Home Office) jusqu'à une distance de transmission de 70 m !

100,00 m 57197 Cable Reel



Gaine de câble Matériau	PE
Diamètre de la gaine de câble (sur)	5,8 mm
max. Bande passante	250 MHz
Type de câble	Câble rond
Matériau conducteur interne	CCA (aluminium revêtu de cuivre)
AWG	24/7 (stranded)
Classe de blindage	U/UTP

Goobay

CAT 6 câble réseau Outdoor, U/UTP, Noir

mélange de cuivre CCA pour applications SOHO, AWG 24/7 (stranded), PE

- câble de données/liaison flexible pour l'assemblage à domicile ou en extérieur
- câble LAN non blindé Twisted-Pair
- Questo prodotto non è approvato per l'installazione permanente negli edifici.

100,00 m 57199 Cable Reel





Gaine de câble Matériau	PE
Diamètre de la gaine de câble (sur)	6,2 mm
max. Bande passante	250 MHz
Type de câble	Câble rond
Matériau conducteur interne	CU (cuivre)
AWG	24/1 (solid)
Classe de blindage	U/UTP
Classe de feu (CPR) selon DIN EN 13501-6	F _{ca}

Goobay

CAT 6 câble réseau Outdoor, U/UTP, Noir

CU, AWG 24/1 (solid), PE

- câble d'installation/de pose/de données non assemblé pour la mise en place et l'installation avec la connectique LSA à domicile ou en extérieur
- câble LAN non blindé Twisted-Pair

100,00 m 77625 Cable Reel



Gaine de câble Matériau	PE
Diamètre de la gaine de câble (sur)	5,8 mm
max. Bande passante	250 MHz
Type de câble	Câble rond
Matériau conducteur interne	CCA (aluminium revêtu de cuivre)
AWG	23/1 (solid)
Classe de blindage	U/UTP

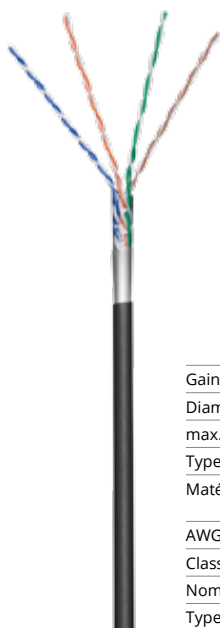
Goobay

CAT 6 câble réseau Outdoor, U/UTP, Noir

mélange de cuivre CCA pour applications SOHO, AWG 23/1 (solid), PE

- câble d'installation/de pose/de données non assemblé pour la mise en place et l'installation avec la connectique LSA à domicile ou en extérieur
- câble LAN non blindé Twisted-Pair
- Questo prodotto non è approvato per l'installazione permanente negli edifici.

100,00 m 57293 Cable Reel



Gaine de câble Matériau	PE
Diamètre de la gaine de câble (sur)	5,6 mm
max. Bande passante	100 MHz
Type de câble	Câble rond
Matériau conducteur interne	CCA (aluminium revêtu de cuivre)
AWG	26/7 (stranded)
Classe de blindage	F/UTP
Nombre de blindages	1 x
Type 1, le blindage	Film (alu)

Goobay

CAT 5e câble réseau Outdoor, F/UTP, Noir

mélange de cuivre CCA pour applications SOHO, AWG 26/7 (stranded), PE

- câble de données/liaison flexible pour l'assemblage à domicile ou en extérieur
- résistant aux UV et à l'eau
- câble LAN blindé Twisted-Pair
- blindage général : aluminium
- Questo prodotto non è approvato per l'installazione permanente negli edifici.
- Répond aux exigences des applications SOHO (Small Office, Home Office) jusqu'à une distance de transmission de 40 m !

100,00 m 57295 Cable Reel





Gaine de câble Matériau	PE
Diamètre de la gaine de câble (sur)	5 mm
max. Bande passante	100 MHz
Type de câble	Câble rond
Matériau conducteur interne	CCA (aluminium revêtu de cuivre)
AWG	26/7 (stranded)
Classe de blindage	U/UTP

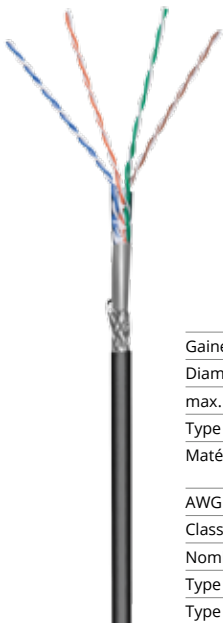
Goobay

CAT 5e câble réseau Outdoor, U/UTP, Noir

mélange de cuivre CCA pour applications SOHO, AWG 26/7 (stranded), PE

- câble de données/liaison flexible pour l'assemblage en extérieur
- résistant aux UV et à l'eau
- câble LAN non blindé Twisted-Pair
- Questo prodotto non è approvato per l'installazione permanente negli edifici.
- Répond aux exigences des applications SOHO (Small Office, Home Office) jusqu'à une distance de transmission de 40 m !

100,00 m 57196 Cable Reel



Gaine de câble Matériau	PE
Diamètre de la gaine de câble (sur)	5,7 mm
max. Bande passante	100 MHz
Type de câble	Câble rond
Matériau conducteur interne	CCA (aluminium revêtu de cuivre)
AWG	24/1 (solid)
Classe de blindage	SF/UTP
Nombre de blindages	2 x
Type 1, le blindage	Film (alu)
Type 2, le blindage	Tressage (alu)

Goobay

CAT 5e câble réseau Outdoor, SF/UTP, Noir

mélange de cuivre CCA pour applications SOHO, AWG 24/1 (solid), PE

- câble d'installation/de pose/de données non assemblé pour la mise en place et l'installation avec la connectique LSA à domicile ou en intérieur
- résistant aux UV et à l'eau
- câble LAN doublement blindé Twisted-Pair
- blindage général : tressage et aluminium
- Questo prodotto non è approvato per l'installazione permanente negli edifici.
- Répond aux exigences des applications SOHO (Small Office, Home Office) jusqu'à une distance de transmission de 70 m !

100,00 m 57296 Cable Reel



Gaine de câble Matériau	PE
Diamètre de la gaine de câble (sur)	5,7 mm
max. Bande passante	100 MHz
Type de câble	Câble rond
Matériau conducteur interne	CCA (aluminium revêtu de cuivre)
AWG	24/1 (solid)
Classe de blindage	F/UTP
Nombre de blindages	1 x
Type 1, le blindage	Film (alu)

Goobay

CAT 5e câble réseau Outdoor, F/UTP, Noir

mélange de cuivre CCA pour applications SOHO, AWG 24/1 (solid), PE

- câble d'installation/de pose/de données non assemblé pour la mise en place et l'installation avec la connectique LSA à domicile ou en extérieur
- résistant aux UV et à l'eau
- câble LAN blindé Twisted-Pair
- blindage général : aluminium
- Questo prodotto non è approvato per l'installazione permanente negli edifici.
- Répond aux exigences des applications SOHO (Small Office, Home Office) jusqu'à une distance de transmission de 70 m !

100,00 m 57294 Cable Reel





Gaine de câble Matériau	PE
Diamètre de la gaine de câble (sur)	5 mm
max. Bande passante	100 MHz
Type de câble	Câble rond
Matériau conducteur interne	CCA (aluminium revêtu de cuivre)
AWG	24/1 (solid)
Classe de blindage	U/UTP

Goobay

CAT 5e câble réseau Outdoor, U/UTP, Noir

mélange de cuivre CCA pour applications SOHO, AWG 24/1 (solid), PE

- câble d'installation/de pose/de données non assemblé pour la mise en place et l'installation avec la connectique LSA dans des espaces intérieurs
- résistant aux UV et à l'eau
- câble LAN non blindé Twisted-Pair
- Questo prodotto non è approvato per l'installazione permanente negli edifici.
- Répond aux exigences des applications SOHO (Small Office, Home Office) jusqu'à une distance de transmission de 70 m !

100,00 m 57198 Cable Reel



Goobay

Connecteur de câble réseau extérieur (IP68), CAT 6 STP blindé

étanche à la poussière et à l'eau, Bloc de jonction pour montage LSA (sans outil)

- pour faciliter le raccordement des câbles d'installation du réseau - aucun outil spécial n'est nécessaire
- pour les applications extérieures/industrielles - offre une protection accrue contre la saleté et l'humidité
- supporte les applications PoE+ (IEEE 802.3at)
- Raccordement du blindage et décharge de traction intégrés dans le boîtier
- pour fils pleins de diamètre 0,48 à 0,65 mm (AWG 22 à 26)
- pour fil de diamètre 7*0,16 à 7*0,20 mm (AWG 22 à 26)
- convient pour des diamètres de gaine de câble de 5,0 à 7,5 mm

CAT 6A STP blindé 44414 Bulk

CAT 6A UTP non blindé 44416 Bulk



CAT 6 STP blindé 44417 Bulk

CAT 6 UTP non blindé 44415 Bulk

